

systemtronic

ficha técnica WING BANCO



Descripción general:

Banco de 1600 mm de longitud con tapicería disponible en tres acabados 100 % reciclados. Ideal para ser ubicado a los pies de una cama. Este mueble es un práctico dos en uno: al ser tapizado, resulta un asiento confortable y, gracias a su repisa inferior, ofrece un espacio extra para guardar *plaid*s, zapatos, cojines, libros y otros objetos.

Diseñador: Mario Ruiz.
Año de lanzamiento: 2020.

Componentes y materiales:

1. Estantes

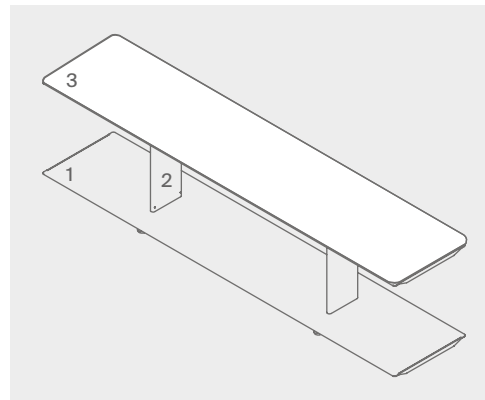
El cuerpo de los estantes es un perfil de aluminio extrusionado que se fabrica a partir de una matriz, diseñada expresamente para esta estantería. La profundidad del estante es 325 mm, sus ángulos son redondeados, el espesor total en el centro es de 15 mm reduciéndose a ambos lados, de manera simétrica y progresiva, hasta lucir unos cantos de apenas 2,5 mm de espesor, lo que ensalza su ligereza. Medidas estándar de longitud del estante: 800 y 1600 mm.

2. Montantes

Fabricados en aluminio extrusionado a partir de una matriz, la cual define el espesor de 17 mm y la profundidad de 134 mm. La altura estándar de estos montantes es de 340 mm, lo que permite el cómodo alojamiento de archivadores.

3. Tapizado

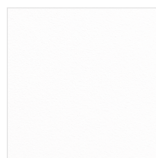
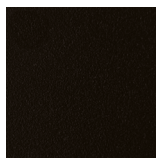
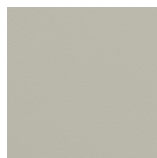
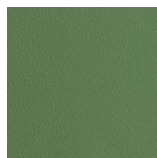
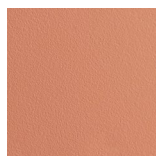
Tapizado con tejido de poliéster 100 % reciclado.



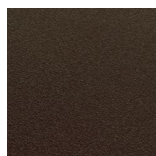
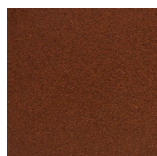
1600 BENCH



1600 - 62.99"

Acabados de la estructura:Blanco texturado
RAL 9003Negro texturado
RAL 9011Gris seda texturado
RAL 7044Gris plata texturado
RAL 7001Verde reseda
texturado RAL 6011Rojo beige
texturado RAL 3012Rojo tomate
texturado RAL 3013

Gris forja texturado

Bronce bagana
texturado

Rust rame texturado

Acabados del cojín:

Gris claro N51



Beige N07



Antracita N53



Tejido 100 % poliéster reciclado:
-GRS reciclado de botellas PET 81%
-GRS reciclado de residuos PET 19%



Inflamabilidad del tejido:
-BS5852 Source 0
-EN1021-Part 1
-CAL TB 117
-NFPA 260



Certificado Oeko-Tex®

Pintura de poliéster.

Para acabados y dimensiones especiales, consultar.

Mantenimiento:

Tejido:

Trate las manchas de inmediato. Retire excesos con papel absorbente o espátula, limpie con agua tibia y detergente neutro, y frote suavemente. Enjuague con agua limpia y seque al aire a temperatura ambiente. En caso de que queden anillos de agua o manchas de agua después de la limpieza, limpie toda la superficie de costura a costura.

Pintura de poliéster:

Para sucio seco (polvo), se aconseja un trapo humedecido con agua.

Para sucio grasiento/untuoso (huellas), se aconseja pasar una esponja con agua y detergente líquido para platos (Vim líquido) y luego con un paño humedecido con agua.

Se debe evitar la utilización de detergentes que contengan disolventes o alcohol etílico puro.

Aluminio-metal-cristal-melaminizado-material plástico:

Se aconseja el uso de productos normales en el comercio, para superficies delicadas.

Se deben evitar absolutamente alcohol, disolventes y detergentes abrasivos.

Sostenibilidad:

El diseño flexible y extremadamente adaptable de los productos de la colección Wing permite la reutilización de los mismos, lo que hace que su vida útil sea más larga. Los materiales con que se fabrican son 100 % reciclables. Al menos el 25 % del aluminio utilizado es reciclado. Las pinturas usadas no contienen disolventes, no consumen agua y no generan emisiones ni vertidos. Por su parte, los tejidos incorporados están compuestos enteramente por material reciclado y su proceso de fabricación no genera ningún residuo. El resultado es un impacto medioambiental menor.