

systemtronic

fiche technique WING BANC



Description générale :

Bureau de 1600 mm de longueur, avec des étagères conçues pour accueillir des livres, du matériel de bureau et d'autres accessoires. Cette pièce renforce la polyvalence de la collection, devenant un élément clé pour le télétravail à domicile. Il peut être utilisé seul ou intégré dans des compositions avec les étagères Wing. Le plateau est disponible en chêne naturel poli mat ou en stratifié industriel blanc ou noir. Proposé en deux versions : à fixer au mur ou autoportant.

Designer : Mario Ruiz.

Année de lancement : 2020.

Composants et matériaux :

1. Étagères

Le corps des étagères est un profilé en aluminium extrudé fabriqué à partir d'une matrice conçue spécialement pour cette étagère. La profondeur de l'étagère est de 325 mm, avec des angles arrondis. L'épaisseur totale au centre est de 15 mm, diminuant progressivement et symétriquement vers les bords, jusqu'à atteindre seulement 2,5 mm, ce qui accentue sa légèreté.

Longueurs standard des étagères : 800 mm et 1600 mm.

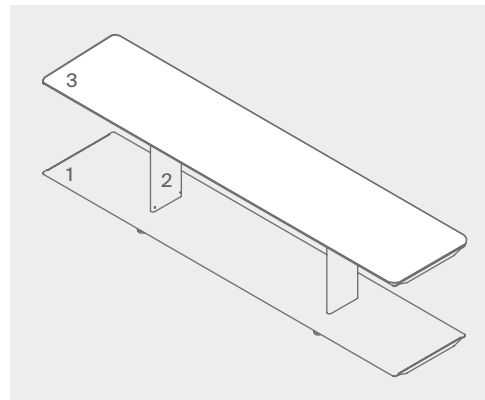
2. Montants

Fabriqués en aluminium extrudé à partir d'une matrice définissant une épaisseur de 17 mm et une profondeur de 134 mm.

La hauteur standard de ces montants est de 340 mm, permettant un rangement confortable des classeurs.

3. Revêtement

Revêtu d'un tissu 100 % polyester recyclé.

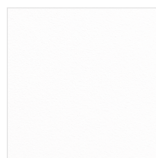
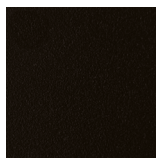
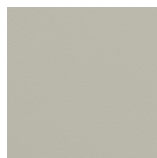
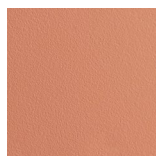


1600 BENCH

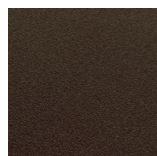


1600 - 62.99"

Finitions de la structure :

Blanc texturé
RAL 9003Noir texturé
RAL 9011Gris soie texturé
RAL 7044Gris argent
texturé RAL 7001Vert réséda
texturé RAL 6011Rouge beige
texturé RAL 3012Rouge tomate
texturé RAL 3013

Gris forgé texturé

Bronze bagana
texturé

Rust rame texturé

Finitions du coussin :



Gris clair N51



Beige N07



Anthracite N53

**Tissu 100 % polyester recyclé :**81 % GRS recyclé à partir de bouteilles PET
19 % GRS recyclé à partir de déchets PET**Ininflammabilité du tissu :**BS5852 Source 0
EN1021-Part 1
CAL TB 117
NFPA 260**Certifié Oeko-Tex®**

Peinture polyester.

Consulter pour dimensions spéciales ou modifications.

Entretien :**Tissu :**

Traitez les taches immédiatement. Retirez l'excédent avec du papier absorbant ou une spatule, nettoyez avec de l'eau tiède et un détergent doux, puis frottez délicatement. Rincez à l'eau claire et laissez sécher à l'air à température ambiante. Si des auréoles ou taches d'eau persistent après le nettoyage, nettoyez toute la surface d'une couture à l'autre.

Peinture polyester :

Pour les salissures sèches (poussière), il est recommandé d'utiliser un chiffon humidifié à l'eau.

Pour les salissures grasses/huileuses (traces de doigts), il est conseillé d'utiliser une éponge avec de l'eau et un détergent liquide pour la vaisselle (Vim liquide), puis d'essuyer avec un chiffon humidifié à l'eau.

Il convient d'éviter l'utilisation de détergents contenant des solvants ou de l'alcool éthylique pur.

Aluminium-métal-verre-mélangé-matériaux plastiques :

L'utilisation de produits courants du commerce, adaptés aux surfaces délicates, est recommandée.

L'alcool, les solvants et les détergents abrasifs doivent être absolument évités.

Durabilité :

Le design flexible et extrêmement adaptable des produits de la collection Wing permet leur réutilisation, ce qui prolonge leur durée de vie. Les matériaux utilisés pour leur fabrication sont recyclables à 100 %. Au moins 25 % de l'aluminium utilisé est recyclé. Les peintures utilisées ne contiennent pas de solvants, ne consomment pas d'eau et ne génèrent ni émissions ni rejets. Les tissus intégrés sont entièrement composés de matériaux recyclés et leur processus de fabrication ne génère aucun déchet. Le résultat est un impact environnemental réduit.