

systemtronic

ficha técnica CROMA PAPELERA



Descripción general:

Fabricadas en aluminio y disponibles en dos tamaños diferentes, con capacidad de 110 y 170 litros (1 bolsa de 50 litros por compartimento).

Diseñador: Lagranja Design.

Año de lanzamiento: 2023.



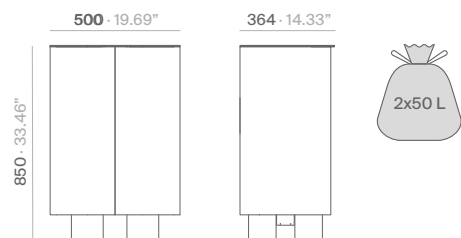
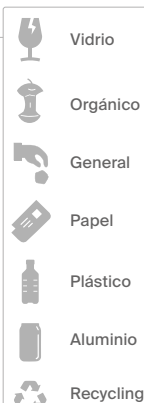
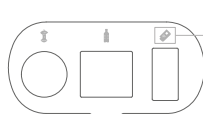
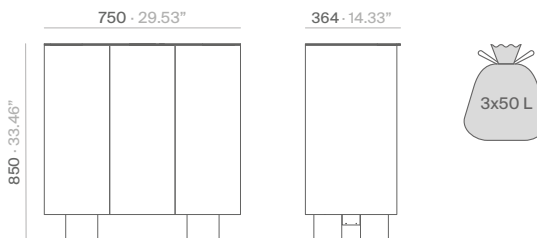
Descripción técnica:**Materiales:**

Estructura: Aluminio lacado.

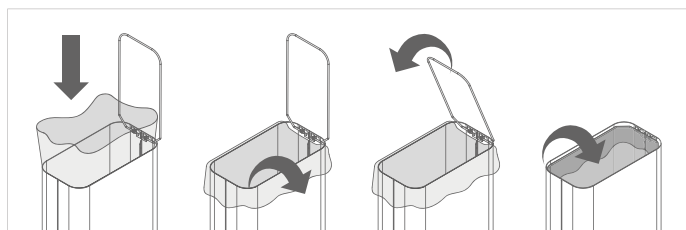
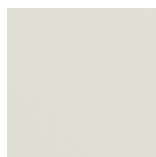
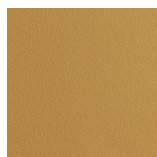
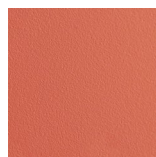
Dimensiones:

Papeleras M: 500x364x850 mm

Papeleras L: 750x364x850 mm

PAPELERA M**PAPELERA L**

mm · pulgadas

**Acabados:**Blanco gris texturado
RAL 9002Negro texturado
RAL 9004Arena texturado
RAL 1024Oliva texturado
RAL 6003Salmón texturado
RAL 3022Petróleo texturado
RAL 6004

Pintura de poliéster.

Para acabados y dimensiones especiales, consultar.

Mantenimiento:**Pintura de poliéster:**

Para sucio seco (polvo), se aconseja un trapo humedecido con agua.

Para sucio grasiento/untuoso (huellas), se aconseja pasar una esponja con agua y detergente líquido para platos (Vim líquido) y luego con un paño humedecido con agua.

Se debe evitar la utilización de detergentes que contengan disolventes o alcohol etílico puro.

Aluminio-metal-cristal-melaminizado-material plástico:

Se aconseja el uso de productos normales en el comercio, para superficies delicadas.

Se deben evitar absolutamente alcohol, disolventes y detergentes abrasivos.

Pictograma:

Al limpiar los pictogramas, evitar frotarlos en exceso. Limpiar alrededor de ellos con movimientos suaves y evitar aplicar demasiada presión. No usar limpiadores abrasivos o productos químicos fuertes que puedan dañar el material vinílico. Después de la limpieza, secar la papelera y los pictogramas con un paño suave y limpio. Asegurarse de que no quede humedad en la superficie.

Sostenibilidad:

La colección Croma está comprometida con la sostenibilidad y la preservación del medio ambiente, de ahí que utilice materiales responsables que minimizan nuestro impacto en el planeta. El aluminio usado en la colección es 100 % reciclable y contiene al menos un 25 % de material reciclado. Al utilizar aluminio en nuestra colección, aseguramos que los artículos sean duraderos y tengan una vida útil larga, reduciendo así la necesidad de reemplazarlos a corto plazo. Por otro lado, la madera de fresno es una elección responsable debido a su origen renovable y su capacidad para capturar y almacenar carbono. El fresno es un tipo de madera de rápido crecimiento que se cultiva de manera sostenible. Al utilizar madera de fresno en nuestra colección promovemos la conservación de los bosques. Los tejidos incorporados están compuestos por un 20 % de fibra reciclada. Las pinturas usadas no contienen disolventes, no consumen agua y no generan emisiones ni vertidos. El resultado es un impacto medioambiental menor.