

systemtronic

ficha técnica CROMA MALETERO



Descripción general:

Maletero de aluminio diseñado para ofrecer una solución práctica y elegante en habitaciones de hotel. Su estructura resistente facilita el apoyo y la apertura del equipaje, proporcionando comodidad al huésped durante su estancia.

Diseñador: Lagranja Design.
Año de lanzamiento: 2023.



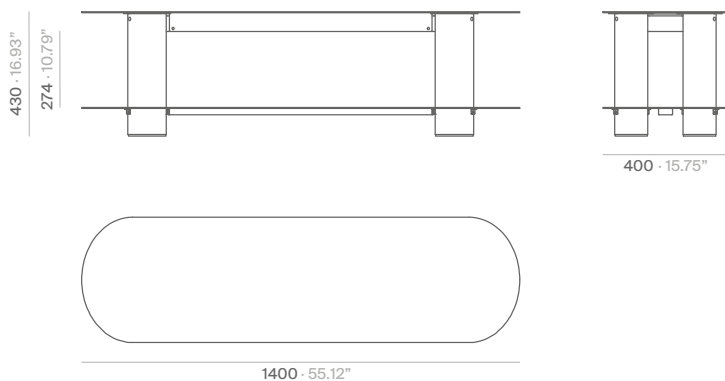
Descripción técnica:**Materiales:**

Estructura: Aluminio lacado.

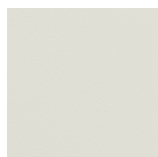
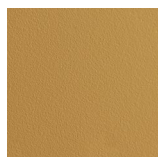
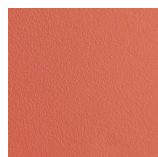
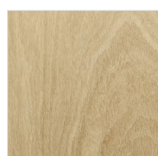
Sobre: Aluminio lacado / Aluminio lacado + chapado fresno natural lacado.

Dimensiones:

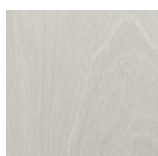
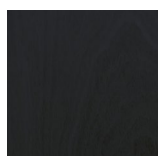
1400x400x430 mm

MALETERO

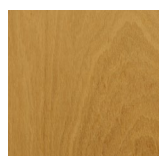
mm · pulgadas

Acabados:**Aluminio - Pinturas**Blanco gris texturado
RAL 9002Negro texturado
RAL 9004Arena texturado
RAL 1024Oliva texturado
RAL 6003Salmón texturado
RAL 3022Petróleo texturado
RAL 6004**Fresno natural - Lacados**

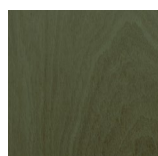
Natural mate

Blanco gris
RAL 9002

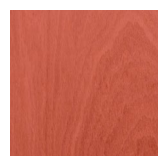
Negro RAL 9004



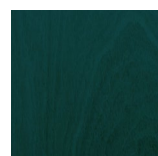
Arena RAL 1024



Oliva RAL 6003



Salmón RAL 3022



Petróleo RAL 6004

Pintura de poliéster.

Para acabados y dimensiones especiales, consultar.

Mantenimiento:**Madera:**

Se aconseja pasar simplemente un paño o utilizar productos en el comercio específicos para la limpieza de la madera natural. Se deben evitar productos que contengan disolventes o alcohol.

Pintura de poliéster:

Para sucio seco (polvo), se aconseja un trapo humedecido con agua.

Para sucio grasiento/untuoso (huellas), se aconseja pasar una esponja con agua y detergente líquido para platos (Vim líquido) y luego con un paño humedecido con agua.

Se debe evitar la utilización de detergentes que contengan disolventes o alcohol etílico puro.

Sostenibilidad:

La colección Croma está comprometida con la sostenibilidad y la preservación del medio ambiente, de ahí que utilice materiales responsables que minimizan nuestro impacto en el planeta. El aluminio usado en la colección es 100 % reciclable y contiene al menos un 25 % de material reciclado. Al utilizar aluminio en nuestra colección, aseguramos que los artículos sean duraderos y tengan una vida útil larga, reduciendo así la necesidad de reemplazarlos a corto plazo. Por otro lado, la madera de fresno es una elección responsable debido a su origen renovable y su capacidad para capturar y almacenar carbono. El fresno es un tipo de madera de rápido crecimiento que se cultiva de manera sostenible. Al utilizar madera de fresno en nuestra colección promovemos la conservación de los bosques. Los tejidos incorporados están compuestos por un 20 % de fibra reciclada. Las pinturas usadas no contienen disolventes, no consumen agua y no generan emisiones ni vertidos. El resultado es un impacto medioambiental menor.