

systemtronic

ficha técnica CROMA JARDINERA



Descripción general:

Fabricadas en aluminio y disponibles en tres tamaños diferentes, con capacidad de 15, 26 y 40 litros.

Diseñador: Lagranja Design.

Año de lanzamiento: 2023.



systemtronic _ Croma Jardinera
www.st-systemtronic.com
comercial@st-systemtronic.com
 tel. +34 961 852 784

ASSOCIATED N°00320

AIDIMME
 INSTITUTO TECNOLÓGICO

METALMECÁNICO, MUEBLE, MADERA, EMBALAJE Y AFINES



Calidad Controlada

Descripción técnica:

Materiales:

Estructura: Aluminio lacado.

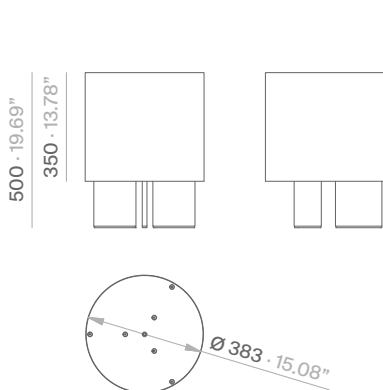
Dimensiones:

Jardinera S: 383x383x500 mm

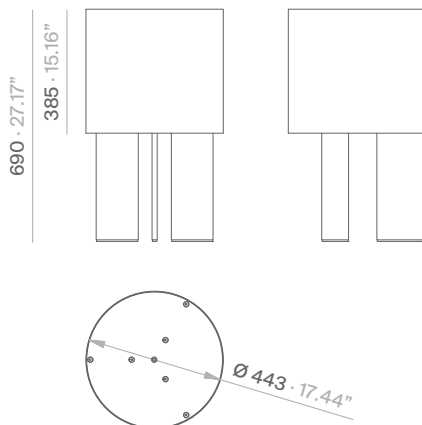
Jardinera M: 443x443x690 mm

Jardinera L: 518x518x565 mm

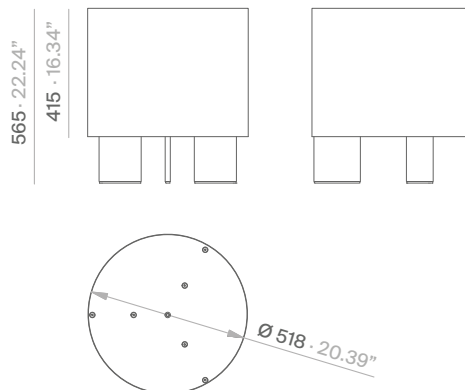
JARDINERA S



JARDINERA M

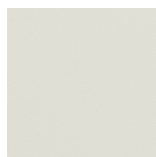


JARDINERA L



mm · pulgadas

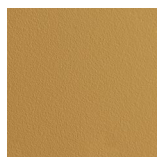
Acabados:



Blanco gris texturado
RAL 9002



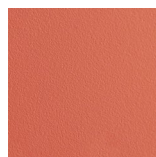
Negro texturado
RAL 9004



Arena texturado
RAL 1024



Oliva texturado
RAL 6003



Salmón texturado
RAL 3022



Petróleo texturado
RAL 6004

Pintura de poliéster.

Para acabados y dimensiones especiales, consultar.

**⚠ No se puede sembrar directamente en el producto.
Se requiere macetero interior y plato recoge aguas.
En tarifa, se ofrece la posibilidad de adquirir
ambos complementos, con la forma y las dimensiones
interiores del espacio destinado a la siembra.**

Mantenimiento:

Pintura de poliéster:

Para sucio seco (polvo), se aconseja un trapo humedecido con agua.

Para sucio grasiento/untuoso (huellas), se aconseja pasar una esponja con agua y detergente líquido para platos (Vim líquido) y luego con un paño humedecido con agua.

Se debe evitar la utilización de detergentes que contengan disolventes o alcohol etílico puro.

Sostenibilidad:

La colección Croma está comprometida con la sostenibilidad y la preservación del medio ambiente, de ahí que utilice materiales responsables que minimizan nuestro impacto en el planeta. El aluminio usado en la colección es 100 % reciclable y contiene al menos un 25 % de material reciclado. Al utilizar aluminio en nuestra colección, aseguramos que los artículos sean duraderos y tengan una vida útil larga, reduciendo así la necesidad de reemplazarlos a corto plazo. Por otro lado, la madera de fresno es una elección responsable debido a su origen renovable y su capacidad para capturar y almacenar carbono. El fresno es un tipo de madera de rápido crecimiento que se cultiva de manera sostenible. Al utilizar madera de fresno en nuestra colección promovemos la conservación de los bosques. Los tejidos incorporados están compuestos por un 20 % de fibra reciclada. Las pinturas usadas no contienen disolventes, no consumen agua y no generan emisiones ni vertidos. El resultado es un impacto medioambiental menor.