

systemtronic

ficha técnica CROMA BANCO



Descripción general:

Banco de aluminio disponible en dos tamaños. La zona de asiento puede solicitarse chapada en fresno natural. Este chapado se ofrece en acabado lacado natural mate o lacado a poro abierto, en cualquiera de los seis colores de la colección.

Diseñador: Lagranja Design.

Año de lanzamiento: 2023.



Descripción técnica:

Materiales:

Estructura: Aluminio lacado.

Patas: Aluminio lacado / Aluminio cromado.

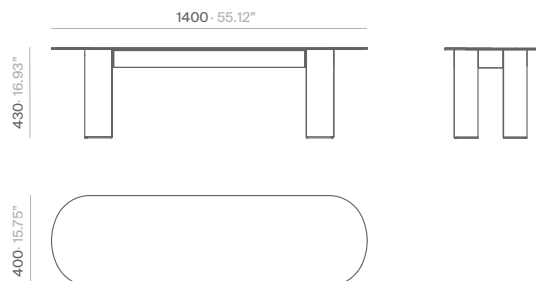
Sobre: Aluminio lacado / Aluminio lacado + chapado fresno natural lacado.

Dimensiones:

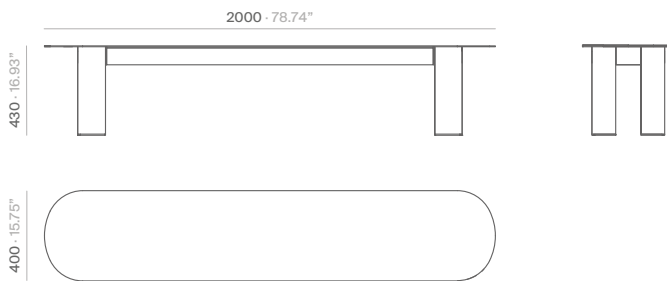
BANCO M: 1400x400x430 mm

BANCO L: 2000x400x430 mm

BANCO M



BANCO L



mm · pulgadas

Acabados:

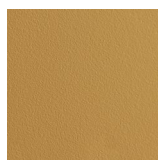
Aluminio - Pinturas



Blanco gris texturado
RAL 9002



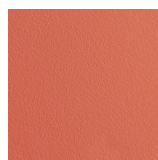
Negro texturado
RAL 9004



Arena texturado
RAL 1024



Oliva texturado
RAL 6003



Salmón texturado
RAL 3022



Petróleo texturado
RAL 6004

Aluminio - Cromado

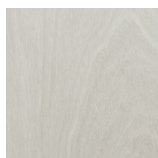


Cromado

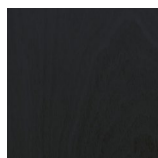
Fresno natural - Lacados



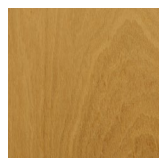
Natural mate



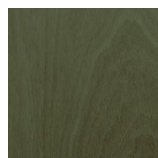
Blanco gris
RAL 9002



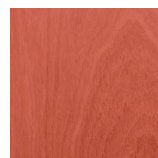
Negro RAL 9004



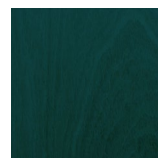
Arena RAL 1024



Oliva RAL 6003



Salmón RAL 3022



Petróleo RAL 6004

Pintura de poliéster.

Para acabados y dimensiones especiales, consultar.

Mantenimiento:**Madera:**

Se aconseja pasar simplemente un paño o utilizar productos en el comercio específicos para la limpieza de la madera natural. Se deben evitar productos que contengan disolventes o alcohol.

Pintura de poliéster:

Para sucio seco (polvo), se aconseja un trapo humedecido con agua.

Para sucio grasiento/untuoso (huellas), se aconseja pasar una esponja con agua y detergente líquido para platos (Vim líquido) y luego con un paño humedecido con agua.

Se debe evitar la utilización de detergentes que contengan disolventes o alcohol etílico puro.

Cromado:

Limpiar con un paño suave ligeramente humedecido y jabón neutro. Evitar productos abrasivos, disolventes o estropajos que puedan dañar el acabado cromado. Secar después de la limpieza para mantener su brillo.

Sostenibilidad:

La colección Croma está comprometida con la sostenibilidad y la preservación del medio ambiente, de ahí que utilice materiales responsables que minimizan nuestro impacto en el planeta. El aluminio usado en la colección es 100 % reciclable y contiene al menos un 25 % de material reciclado. Al utilizar aluminio en nuestra colección, aseguramos que los artículos sean duraderos y tengan una vida útil larga, reduciendo así la necesidad de reemplazarlos a corto plazo. Por otro lado, la madera de fresno es una elección responsable debido a su origen renovable y su capacidad para capturar y almacenar carbono. El fresno es un tipo de madera de rápido crecimiento que se cultiva de manera sostenible. Al utilizar madera de fresno en nuestra colección promovemos la conservación de los bosques. Los tejidos incorporados están compuestos por un 20 % de fibra reciclada. Las pinturas usadas no contienen disolventes, no consumen agua y no generan emisiones ni vertidos. El resultado es un impacto medioambiental menor.