

# systemtronic

ficha técnica CROMA BANCO JARDINERA



### Descripción general:

La combinación perfecta de funcionalidad y belleza. Esta elegante pieza de mobiliario fabricada en aluminio y disponible en dos tamaños, sirve a la vez como una cómoda solución de asiento y una práctica jardinera que ofrece un punto focal natural para la decoración.

Diseñador: Lagranja Design.

Año de lanzamiento: 2023.



**systemtronic** \_ Croma Banco Jardinera  
[www.st-systemtronic.com](http://www.st-systemtronic.com)  
[comercial@st-systemtronic.com](mailto:comercial@st-systemtronic.com)  
 tel. +34 961 852 784

ASSOCIATED N°00320

**AIDIMME**  
 INSTITUTO TECNOLÓGICO

METALMECÁNICO, MUEBLE, MADERA, EMBALAJE Y AFINES



Calidad Controlada

## Descripción técnica:

### Materiales:

Estructura: Aluminio lacado.

Patas: Aluminio lacado.

Sobre: Aluminio lacado / Aluminio lacado + cojín / Aluminio lacado + chapado fresno natural lacado.

### Dimensiones:

BANCO JARDINERA S: 900x400x430 mm

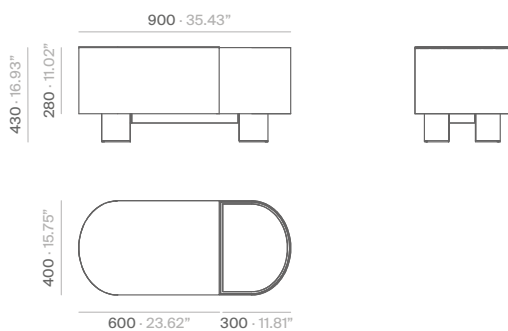
BANCO JARDINERA M: 1400x400x430 mm

### Capacidad de las jardineras:

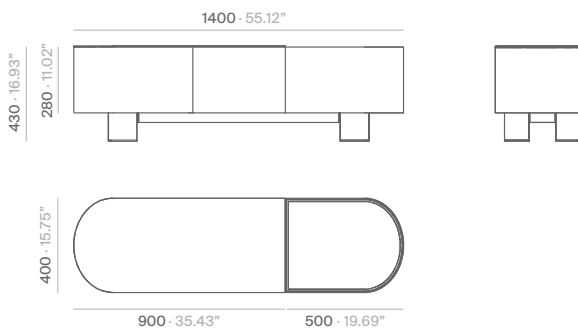
BANCO JARDINERA S: 22 litros.

BANCO JARDINERA M: 40 litros.

#### BANCO JARDINERA S



#### BANCO JARDINERA M

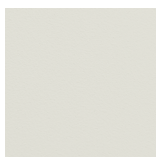
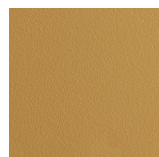
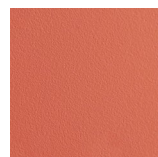
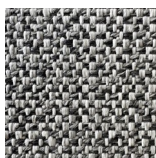


mm · pulgadas

Para acabados y dimensiones especiales, consultar.

**⚠ No se puede sembrar directamente en el mueble.  
Se requiere macetero interior y plato recoge aguas.**

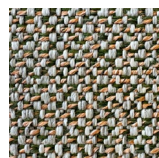
**En tarifa, se ofrece la posibilidad de adquirir un macetero estanco con la forma y las dimensiones interiores del espacio destinado a la siembra.**

**Acabados:****Aluminio - Pinturas**Blanco gris texturado  
RAL 9002Negro texturado  
RAL 9004Arena texturado  
RAL 1024Oliva texturado  
RAL 6003Salmón texturado  
RAL 3022Petróleo texturado  
RAL 6004**Cojín - Tejidos**

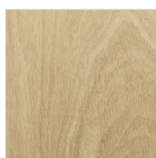
Moulin 10



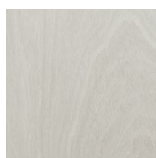
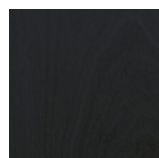
Moulin 33



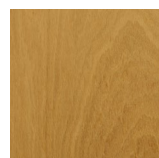
Moulin 38

**Fresno natural - Lacados**

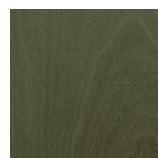
Natural mate

Blanco gris  
RAL 9002

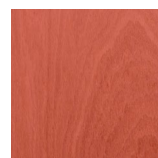
Negro RAL 9004



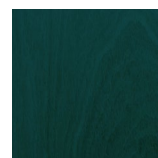
Arena RAL 1024



Oliva RAL 6003



Salmón RAL 3022



Petróleo RAL 6004

Pintura de poliéster.

Para acabados y dimensiones especiales, consultar.

**Mantenimiento:****Madera:**

Se aconseja pasar simplemente un paño o utilizar productos en el comercio específicos para la limpieza de la madera natural. Se deben evitar productos que contengan disolventes o alcohol.

**Pintura de poliéster:**

Para sucio seco (polvo), se aconseja un trapo humedecido con agua.

Para sucio grasiento/untuoso (huellas), se aconseja pasar una esponja con agua y detergente líquido para platos (Vim líquido) y luego con un paño humedecido con agua.

Se debe evitar la utilización de detergentes que contengan disolventes o alcohol etílico puro.

**Tejido:**

Limpiar retirando primero polvo y suciedad con aspiradora. Para manchas leves, usar agua y jabón neutro o una solución de 75 % alcohol con agua. Aplicar ligeramente, frotando con suavidad solo si es necesario, y dejar secar completamente antes de usar. Evitar lavados frecuentes o agresivos para no dañar las fibras.

**Sostenibilidad:**

La colección Croma está comprometida con la sostenibilidad y la preservación del medio ambiente, de ahí que utilice materiales responsables que minimizan nuestro impacto en el planeta. El aluminio usado en la colección es 100 % reciclable y contiene al menos un 25 % de material reciclado. Al utilizar aluminio en nuestra colección, aseguramos que los artículos sean duraderos y tengan una vida útil larga, reduciendo así la necesidad de reemplazarlos a corto plazo. Por otro lado, la madera de fresno es una elección responsable debido a su origen renovable y su capacidad para capturar y almacenar carbono. El fresno es un tipo de madera de rápido crecimiento que se cultiva de manera sostenible. Al utilizar madera de fresno en nuestra colección promovemos la conservación de los bosques. Los tejidos incorporados están compuestos por un 20 % de fibra reciclada. Las pinturas usadas no contienen disolventes, no consumen agua y no generan emisiones ni vertidos. El resultado es un impacto medioambiental menor.