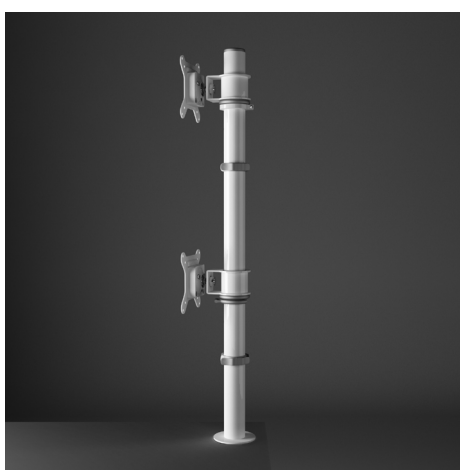
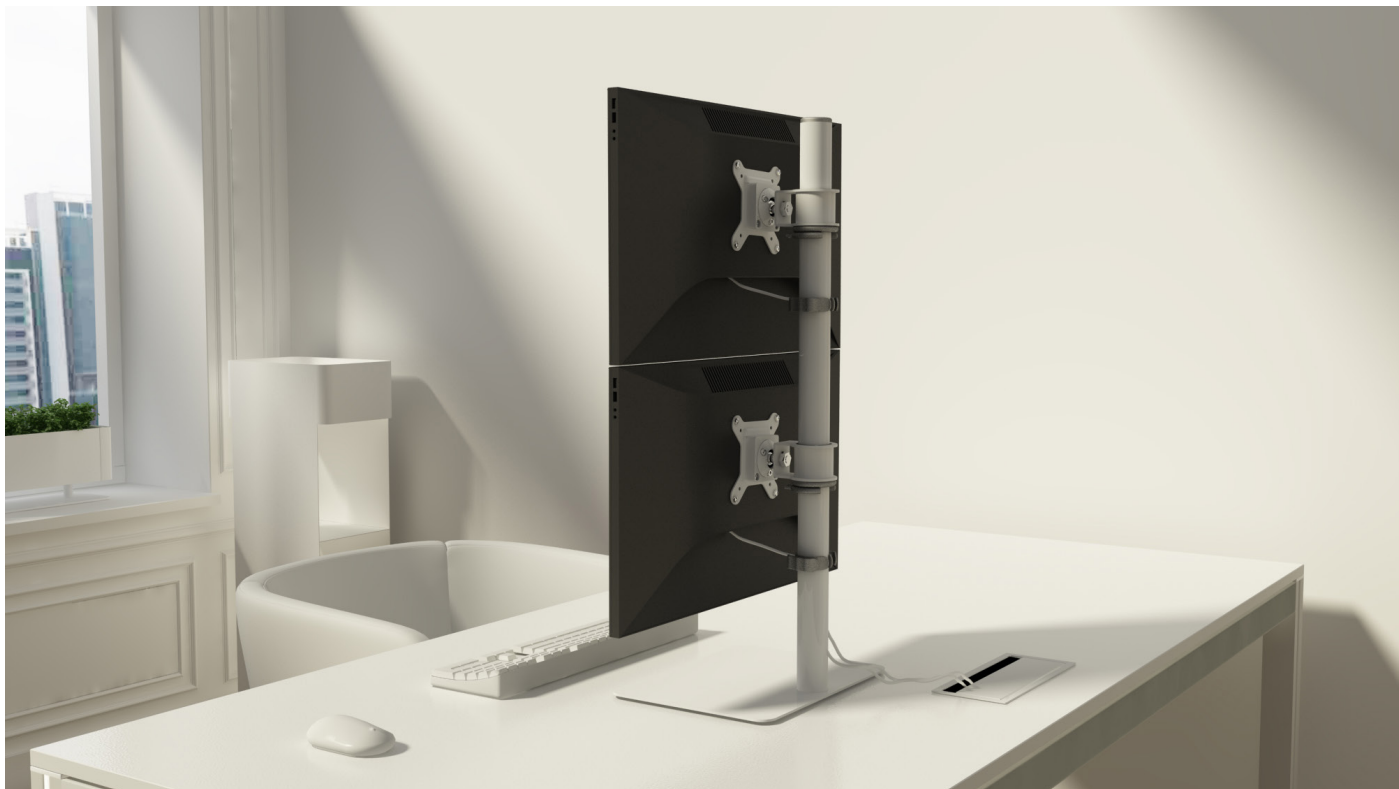
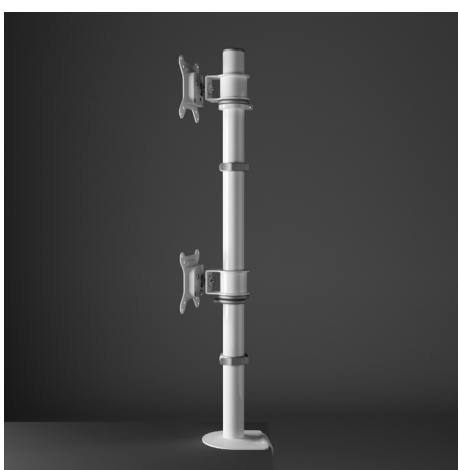


# systemtronic

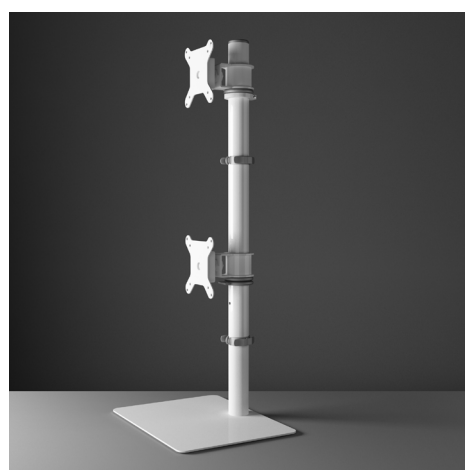
## ficha técnica CM10 doble



CM10D/2  
Sujeción a la mesa con discos.

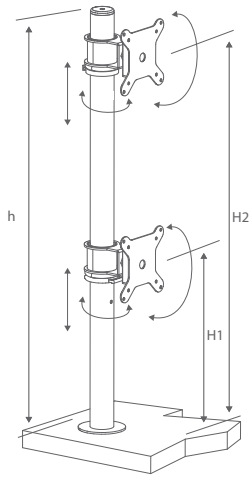


CM10M/2  
Sujeción a la mesa con mordaza.

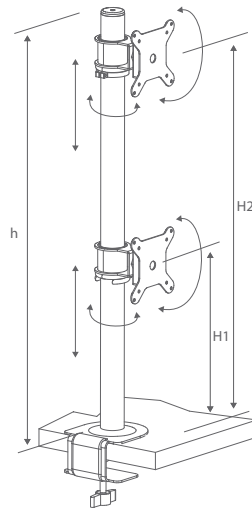


CM10B/2  
Sujeción a la mesa con base.

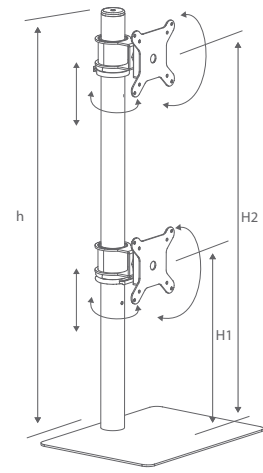
CM10D/2



CM10M/2



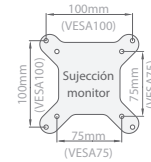
CM10B/2



surface · superficie (mm)	height · altura (mm)	maximum load · carga max. (kg)
maximum two 23" screens · máximo 2 monitores de 23"	H1: min 258 - max 338 H2: max 698 h: 729	20 total
Standard tabletop thickness · Espesor del tablero: min 19 mm - max 52 mm		

surface · superficie (mm)	height · altura (mm)	maximum load · carga max. (kg)
maximum two 23" screens · máximo 2 monitores de 23"	H1: min 263 - max 343 H2: max 703 h: 734	20 total
Standard tabletop thickness · Espesor del tablero: min 19 mm - max 52 mm		

surface · superficie (mm)	height · altura (mm)	maximum load · carga max. (kg)
maximum two 23" screens · máximo 2 monitores de 23"	H1: min 261 - max 341 H2: max 701 h: 732	20 total



\*Se incluyen adaptadores que cumplen la norma VESA75 y VESA100  
\*\*Herrajes de sujeción a pared incluidos.

#### Descripción Técnica:

CM10 doble es un soporte de sobremesa para posicionar verticalmente dos monitores informáticos. Cumple con la norma VESA75 y VESA100.

Hay tres modelos disponibles:



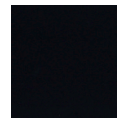
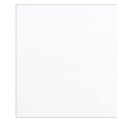
- CM10D/2: con dos discos de acero atornillados (este sistema precisa agujerear el tablero de la mesa)
- CM10M/2: con mordaza (sin agujerear el tablero)
- CM10B/2: con base (sin agujerear el tablero)

La columna de diámetro 40mm es de acero laminado en frío, a lo largo de ella se regula la altura. La columna incluye además una pinza pasacables.

El conjunto incluye una rótula por medio de la cual conseguimos orientar el monitor al gusto y una pieza de sujeción al monitor de estrella que cumple con la norma VESA75 y VESA100.

Recubrimiento de las piezas, pintura de poliéster ignífuga.

#### Acabados:

			
aluminio brillo RAL 9006	gris brillo RAL 7035	negro satinado RAL 9011	blanco brillo
*Pintura de poliéster			

Para acabados y dimensiones especiales, consultar.

#### Mantenimiento:

-Pintura de poliéster:

Para sucio seco (polvo), se aconseja un trapo humedecido con agua.

Para sucio grasiento/untuoso (huellas), se aconseja pasar una esponja con agua y detergente líquido para platos (Vim líquido) y luego con un paño humedecido con agua.

Se debe evitar la utilización de detergente que contengan disolventes y/o alcohol etílico puro.

-Aluminio-metal-cristal-melaminizado-material plástico:

Se aconseja el uso de productos normales en el comercio, para superficies delicadas.

Se deben evitar absolutamente alcohol, disolventes y detergentes abrasivos.

#### Sostenibilidad:

Los materiales con que se fabrican son 100 % reciclables. Las pinturas usadas no contienen disolventes, no consumen agua y no generan emisiones ni vertidos. El resultado es un impacto medioambiental menor.

systemtronic \_ CM10 doble

www.st-systemtronic.com

nacional@st-systemtronic.com · export@st-systemtronic.com

tel. 96-1852784 · fax. 34-961854482

ASSOCIATED N°00320

AIIDIMME  
INSTITUTO TECNOLÓGICO

MECANICANICO, MUEBLE, MADERA, EMBALAJE Y AFINES



Calidad Controlada