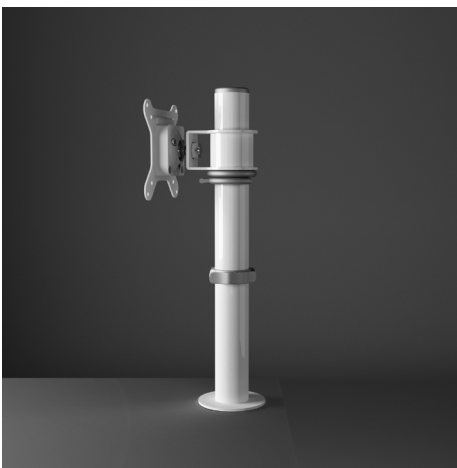
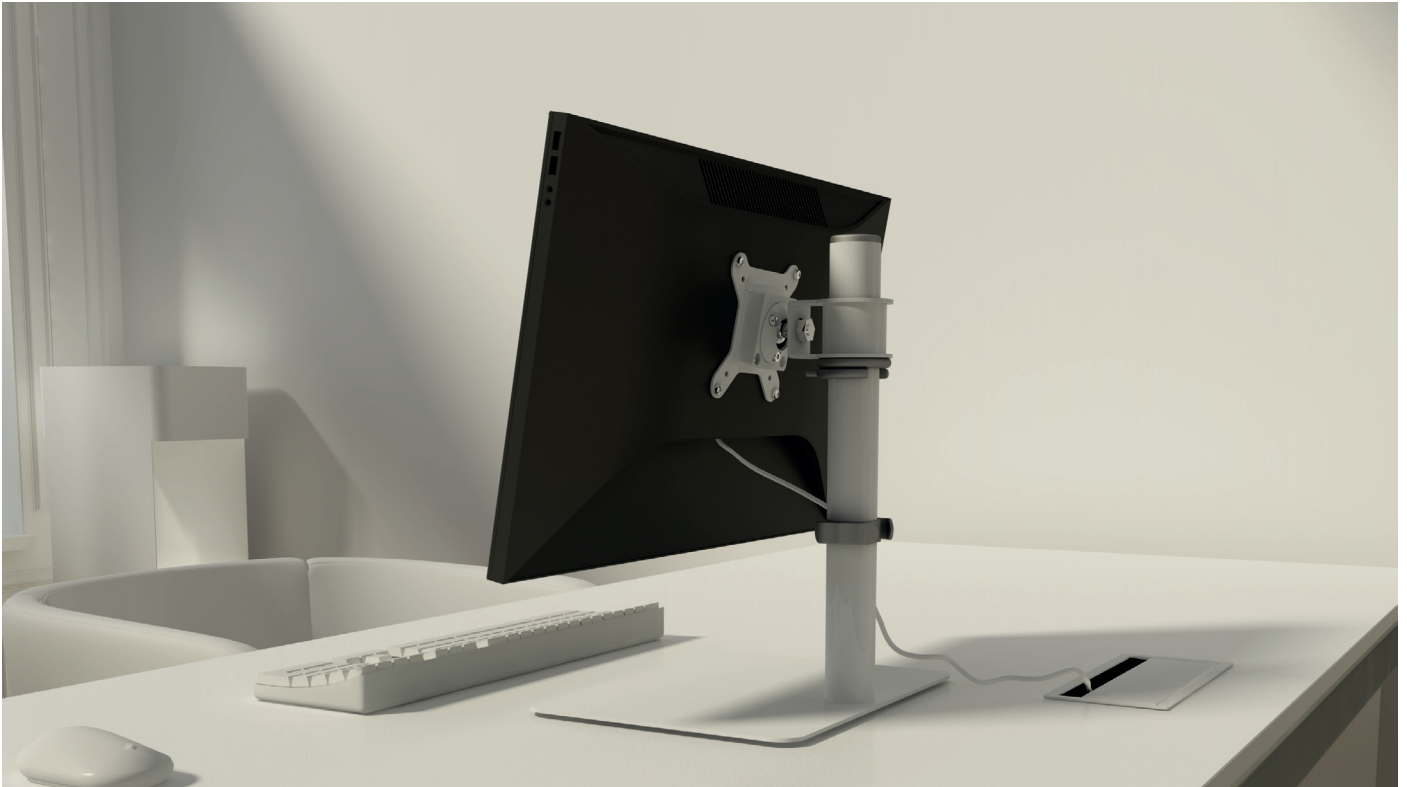


systemtronic

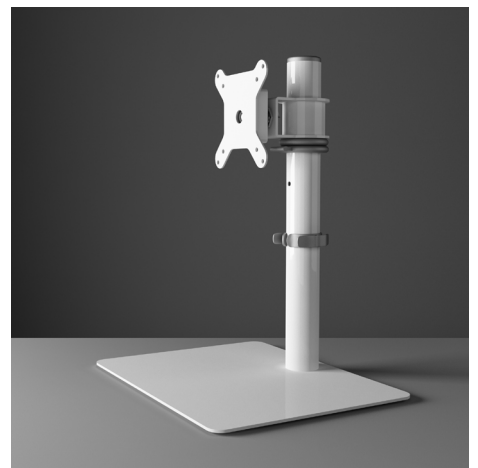
fiche technique CM10



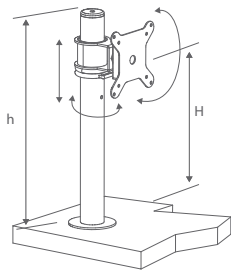
CM10D.
Fixation à la table avec des disques.



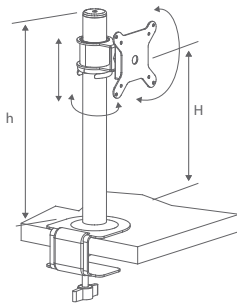
CM10M.
Fixation à la table avec pince.



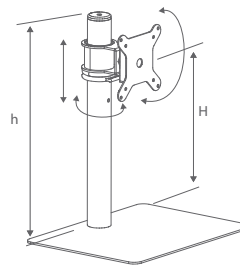
CM10B.
Fixation à la table avec base.



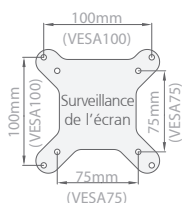
surface (mm)	hauteur (mm)	charge maximale (kg)
1 moniteur maximum de 27"	H: min 258 - max 338 h: 369	20 total
Epaisseur standard du panneau: min 19 mm - max 52 mm		



surface (mm)	hauteur (mm)	charge maximale (kg)
1 moniteur maximum de 27"	H: min 263 - max 343 h: 374	20 total
Epaisseur standard du panneau: min 19 mm - max 52 mm		



surface (mm)	hauteur (mm)	charge maximale (kg)
1 moniteur maximum de 23"	H: min 261 - max 341 h: 372	20 total



- * Les adaptateurs conformes aux normes VESA75 et VESA100 sont inclus.
- ** Matériel de fixation murale inclus.

Description technique:

CM10 est un support de bureau pour les moniteurs d'ordinateur conformes aux normes VESA75 et VESA100.

Trois modèles disponibles:

- CM10D: avec deux disques en acier boulonnés (ce système nécessite de percer la table)
- CM10M: avec pince (sans percer le panneau)
- CM10B: avec base (sans percer le panneau)

La colonne de diamètre 40mm est d'un acier laminé à froid, le long d'elle la hauteur est réglée. La colonne inclut de plus une pince pasacables. L'ensemble inclut une rotule au moyen de laquelle nous réussissons à orienter le moniteur au goût et une pièce de fixation au moniteur d'étoile qui s'acquitte de la norme VESA75 et VESA100.

Un recouvrement des pièces, une peinture ignifuge de polyester.

Finition:

aluminium brillant RAL 9006	gris brillant RAL 7035	noir satiné RAL 9011	blanc brillant
*Peinture polyester			

Pour les finitions et dimensions spéciales, consultez.

Entretien:

-Peinture polyester:

Pour la saleté sèche (poussière), utiliser un chiffon humide. Pour les taches grasses/huileuses (empreintes digitales), essuyer à l'aide d'une éponge avec de l'eau et du liquide vaisselle. Rincer avec un chiffon humide.

Éviter d'utiliser des produits contenant des solvants et/ou de l'alcool éthylique pur.

-Aluminium-métal-verre-mélamine-plastique:

Nous conseillons d'utiliser des produits de nettoyage d'usage courant pour les surfaces délicates.

Éviter d'utiliser de l'alcool, des solvants ou des agents abrasifs.

Durabilité:

Les matériaux avec lesquels ils sont fabriqués sont 100% recyclables. Les peintures usagées ne contiennent pas de solvants, ne consomment pas d'eau et ne génèrent pas d'émissions ni de déversements. Le résultat est un impact environnemental moindre.

systemtronic_CM10

www.st-systemtronic.com

nacional@st-systemtronic.com · export@st-systemtronic.com

tel. 96-1852784 · fax.34-961854482

ASSOCIATED N°00320

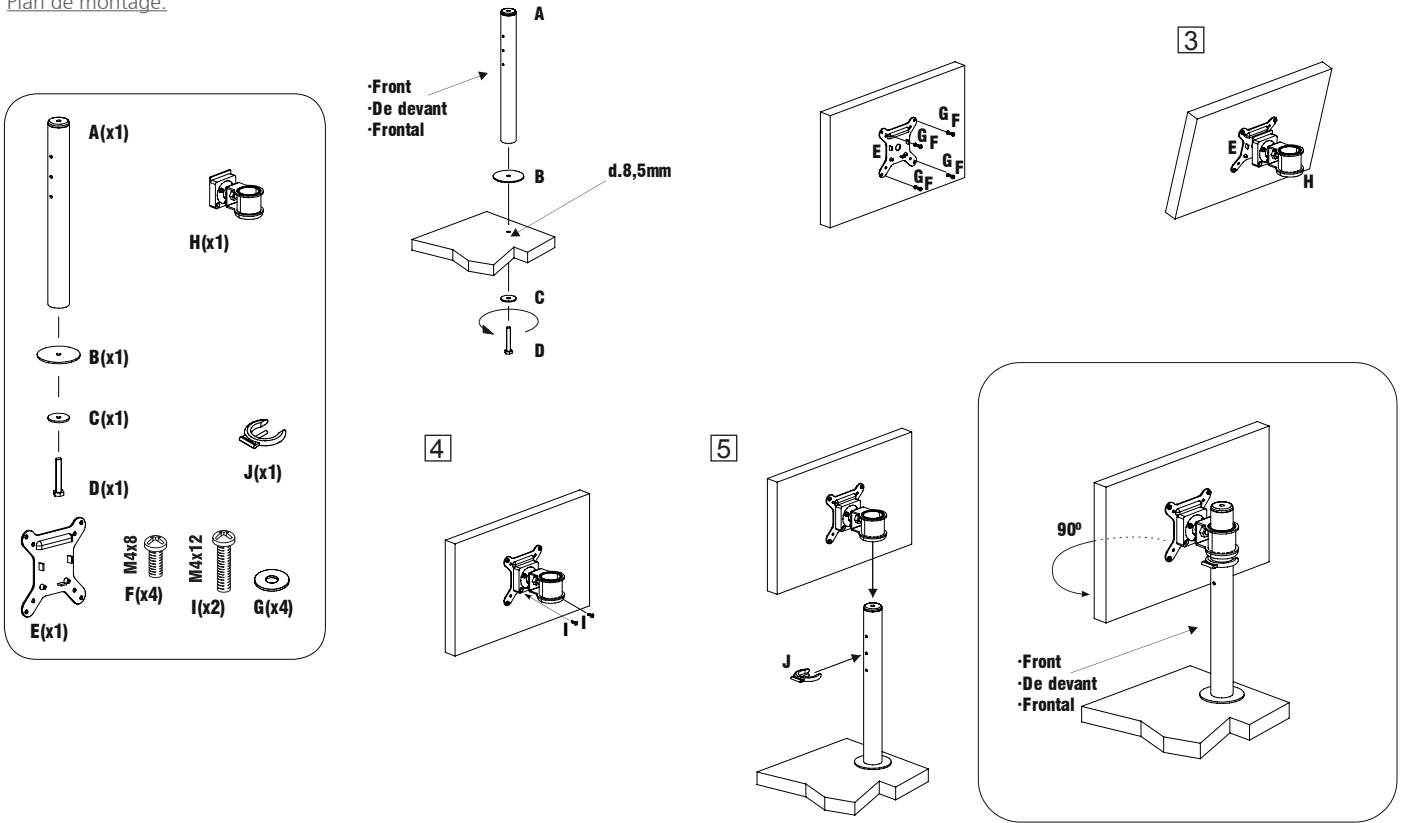
AIDIMME
INSTITUTO TECNOLÓGICO

METALMECÁNICO, MUEBLE, MADERA, EMBALAJE Y AFINES



Calidad Controlada

Plan de montage:



Plan de montage:

