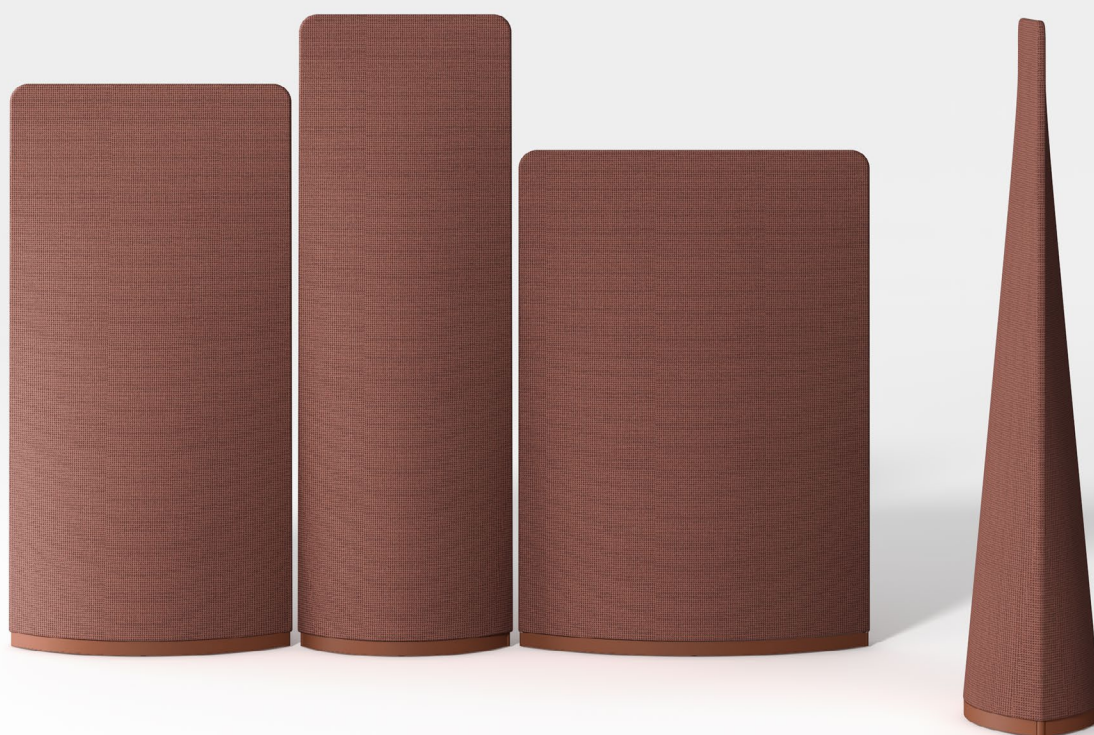


systemtronic

fiche technique SAIL



Description générale :

Collection de séparateurs autoportants aux propriétés acoustiques, inspirés de la navigation et de la Méditerranée. Elle est composée de trois modèles combinables entre eux.

Designer : Aitor García de Vicuña.

Année de lancement : 2026.



systemtronic _ Sail
www.st-systemtronic.com
comercial@st-systemtronic.com
tel. +34 961 852 784

ASSOCIATED N°00320

AIDIMME
INSTITUTO TECNOLÓGICO

METALMECÁNICO, MUEBLE, MADERA, EMBALAJE Y AFINES



Calidad Controlada

Description technique :

Matériaux :

Structure : Acier.

Base : Acier.

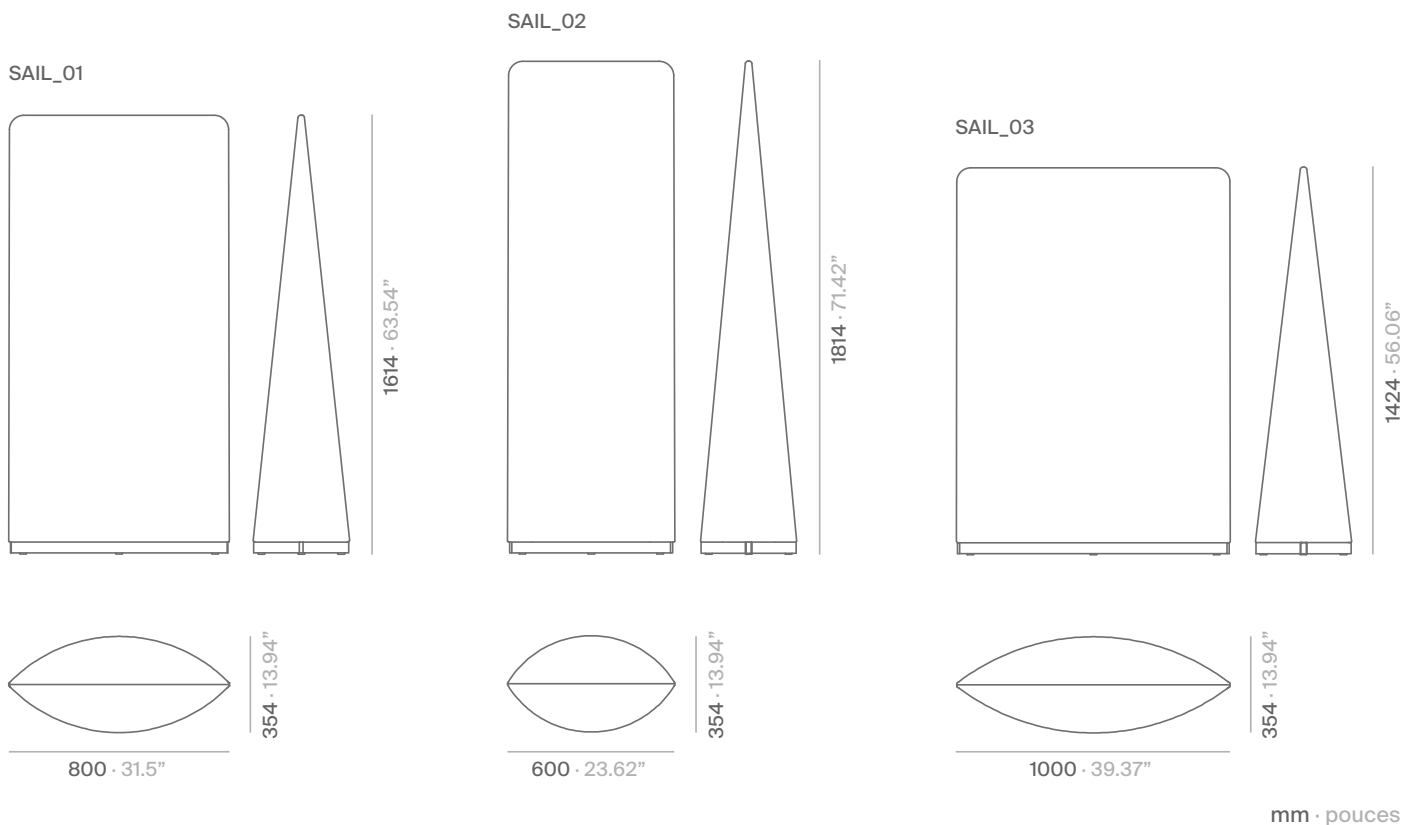
Tissu acoustique : 56 % polyester et 44 % polyester recyclé post-consommation. Il est 100 % recyclable.

Dimensions :

SAIL_01 : 800x354X1614 mm

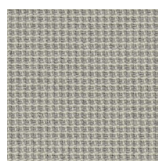
SAIL_02 : 600x354X1814 mm

SAIL_03 : 1000x354X1424 mm

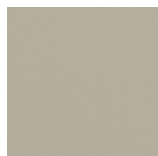


Finitions :

BRUMA

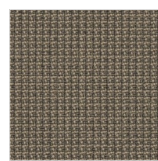


Bruma

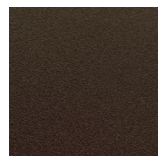


Gris silex texturé
RAL 7032

POSIDONIA

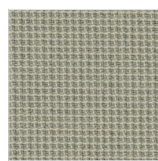


Posidonia



Bronze bagana
texturé

CALIZA

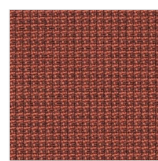


Caliza

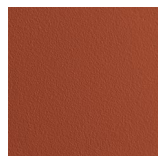


Olive texturé
RAL 6003

CORAL

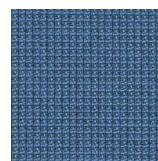


Coral



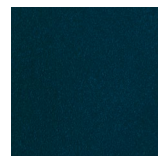
Brun cuivré texturé
RAL 8004

TRAMONTANA



Tissu

Tramontana



Base

Bleu texturé
RAL 5011

Tissu acoustique et peinture polyester.

Consulter pour dimensions spéciales ou modifications.

Entretien :**Peinture polyester :**

Pour les salissures sèches (poussière), il est recommandé d'utiliser un chiffon humidifié à l'eau.

Pour les salissures grasses/huileuses (traces de doigts), il est conseillé d'utiliser une éponge avec de l'eau et un détergent liquide pour la vaisselle (Vim liquide), puis d'essuyer avec un chiffon humidifié à l'eau.

Il convient d'éviter l'utilisation de détergents contenant des solvants ou de l'alcool éthylique pur.

Tissu :

Nettoyer avec un chiffon humide.

Un nettoyage régulier et doux à l'aspirateur aide à préserver la couleur attrayante et l'apparence du tissu.

Durabilité :

Les matériaux utilisés pour la fabrication sont 100 % recyclables. Les peintures employées ne contiennent pas de solvants, ne consomment pas d'eau et ne génèrent ni émissions ni rejets. Il en résulte un impact environnemental réduit.