

systemtronic

fiche technique FLORA



Description générale :

Un produit qui fusionne deux fonctions en un seul corps : lampe et vase coexistent dans cette solution au design épuré et innovant. Il permet de rapprocher la nature de tout espace, en créant une atmosphère chaleureuse, calme et intime.

Designer : La Galería Estudio.

Année de lancement : 2023.



systemtronic _ Flora
www.st-systemtronic.com
comercial@st-systemtronic.com
 tel. +34 961 852 784

ASSOCIATED N°00320

AIDIMME
 INSTITUTO TECNOLÓGICO

METALMECÁNICO, MUEBLE, MADERA, EMBALAJE Y AFINES



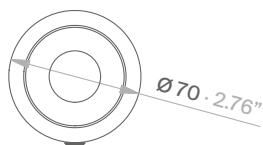
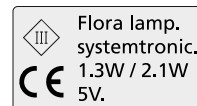
Calidad Controlada

Description technique :**Matériaux :**

Corps : Aluminium.

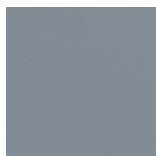
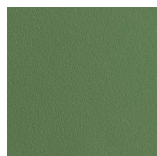
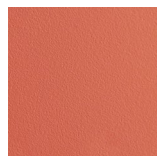
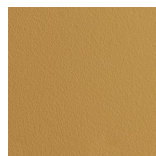
Diffuseur : Méthacrylate.

Dimensions : Ø 70x225 mm

FLORA

⚠ Le contenant destiné aux fleurs n'est pas conçu pour contenir de l'eau ou tout autre liquide. Nous recommandons l'utilisation de fleurs séchées ou préservées.

mm · pouces

Finitions :Noir texturé
RAL 9011Gris argent texturé
RAL 7001Vert réséda
texturé RAL 6011Saumon texturé
RAL 3022Sable texturé
RAL 1024

Peinture polyester.

Consulter pour dimensions spéciales ou modifications.

Entretien :

Peinture polyester :

Pour les salissures sèches (poussière), il est recommandé d'utiliser un chiffon humidifié à l'eau.

Pour les salissures grasses/huileuses (traces de doigts), il est conseillé d'utiliser une éponge avec de l'eau et un détergent liquide pour la vaisselle (Vim liquide), puis d'essuyer avec un chiffon humidifié à l'eau.

Il convient d'éviter l'utilisation de détergents contenant des solvants ou de l'alcool éthylique pur.

Durabilité :

Les matériaux utilisés pour la fabrication sont 100 % recyclables. Les peintures employées ne contiennent pas de solvants, ne consomment pas d'eau et ne génèrent ni émissions ni rejets. Il en résulte un impact environnemental réduit.

