

systemtronic  
ficha técnica SWIRE

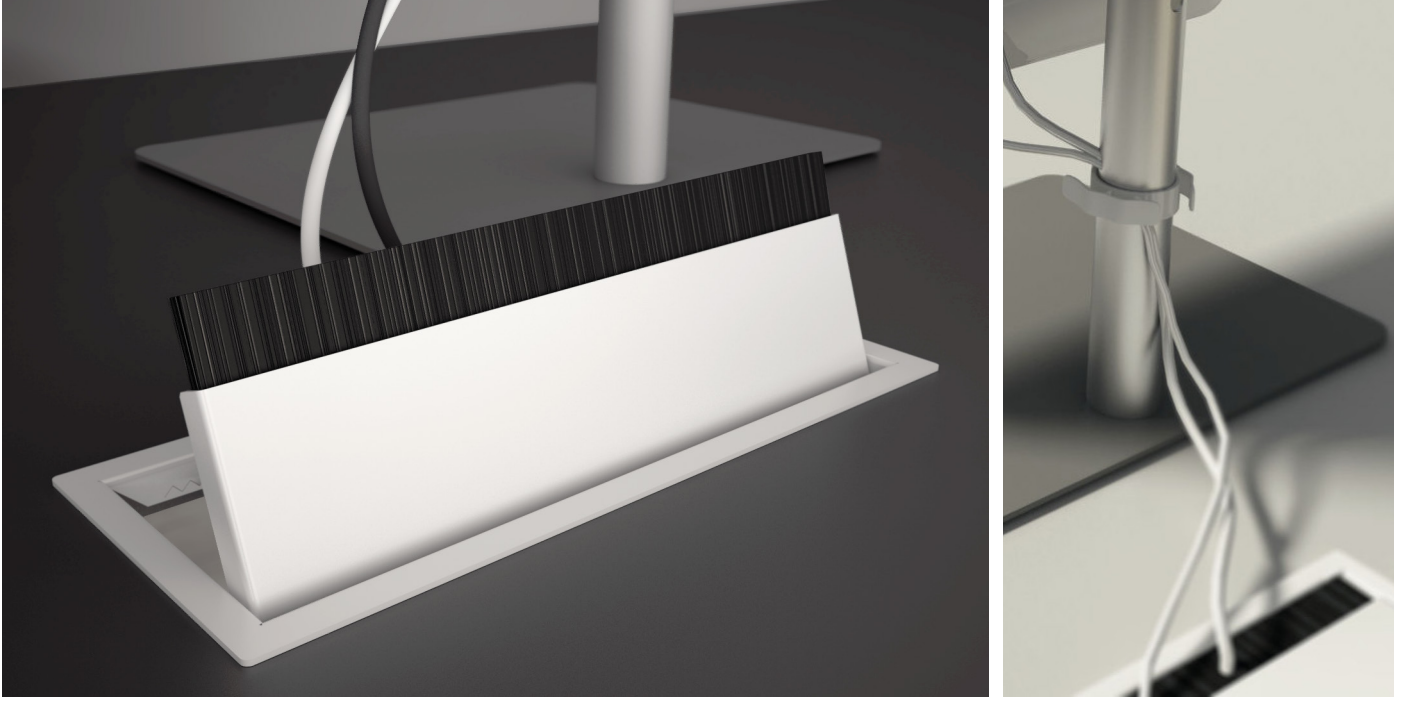


Descripción general:

El pasacables SWIRE Forma parte del "office set" de Systemtronic, una serie de accesorios que permiten la organización de los elementos de oficina en espacios de trabajo. SWIRE permite organizar los cables a modo de ventana a través del tablero de la mesa. Fabricado en plancha metálica y disponible en color blanco, negro y aluminio.

Diseñador: STC Studio.

Año de lanzamiento: 2013.

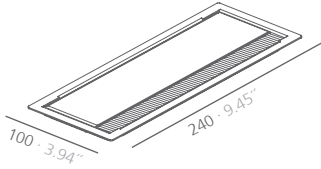


Descripción Técnica:

Para su instalación es necesario abrir un agujero rectangular en el sobre de la mesa.  
El marco/bastidor incorpora unos dientes de sierra permitiendo una mejor fijación del pasacables al agujero abierto.



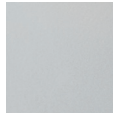
Material: Acero  
Dimensiones: 100x240 mm

SWIRE



mm · pulgadas

Acabados:

		
blanco mate RAL 9003	negro satinado RAL 9011	aluminio brillo RAL 9006
*Pintura de poliéster		

Para acabados y dimensiones especiales, consultar.

Mantenimiento:

-Pintura de poliéster:

Para sucio seco (polvo), se aconseja un trapo humedecido con agua.

Para sucio grasiento/untuoso (huellas), se aconseja pasar una esponja con agua y detergente líquido para platos (Vim líquido) y luego con un paño humedecido con agua.

Se debe evitar la utilización de detergente que contengan disolventes y/o alcohol etílico puro.

-Aluminio-metal-cristal-melaminizado-material plástico:

Se aconseja el uso de productos normales en el comercio, para superficies delicadas.

Se deben evitar absolutamente alcohol, disolventes y detergentes abrasivos.

Sostenibilidad:

Los materiales con que se fabrican son 100% reciclables. Las pinturas usadas no contienen disolventes, no consumen agua y no generan emisiones ni vertidos. El resultado es un impacto medioambiental menor.

## Instrucciones de montaje:

