

systemtronic
fiche technique STORE



Description général :

Unité conçue pour optimiser les espaces de travail pour sa fonctionnalité et la mobilité des services individuels. Comprend une poignée pour faciliter le mouvement, un magazine et un rack adapté pour contenir des boissons et des petits objets, supportent les deux compléments qui peuvent être placés de chaque côté de l'armoire pour améliorer l'ergonomie de l'utilisateur. Fabriqué en planche d'acier.

Désigne par : STC Studio.

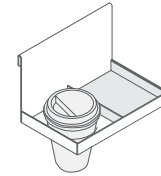
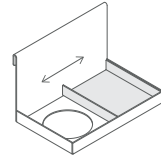
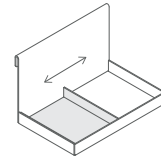
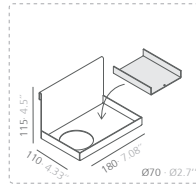
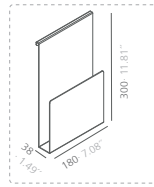
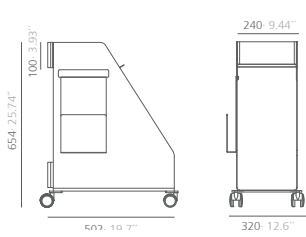
Année de sortie : 2015.



Description technique :

·Matériaux du produit : acier.
·Dimensions : 320x502x590mm

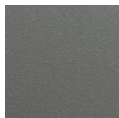
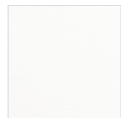
STORE



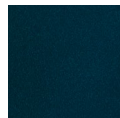
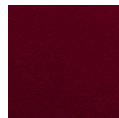
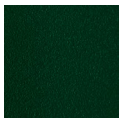
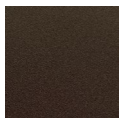
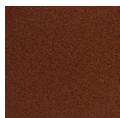
mm · pouces

Finition :

Structure principale

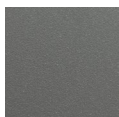
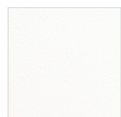
beige gris
RAL 1019moutarde
RAL 1012gris forgé
texturénoir texturé
RAL 9011

blanc texturé

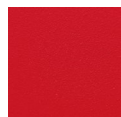
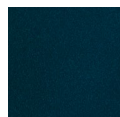
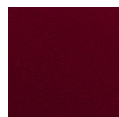
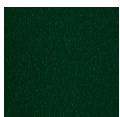
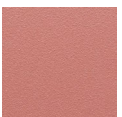
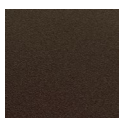
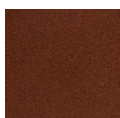
rouge texturé
RAL 3001bleu texturé
RAL 5011grenat texturé
RAL 3005vert texturé
RAL 6009red sirung
texturébronze bagana
texturérust rame
texturé

*Peinture polyester

Le porte-revues et l'étagère

beige gris
RAL 1019moutarde
RAL 1012gris forgé
texturénoir texturé
RAL 9011

blanc texturé

rouge texturé
RAL 3001bleu texturé
RAL 5011grenat texturé
RAL 3005vert texturé
RAL 6009red sirung
texturébronze bagana
texturérust rame
texturé

*Peinture polyester

Consulter pour dimensions spéciales ou modifications.

Entretien :**-Peinture polyester :**

Pour la saleté sèche (poussière), utiliser un chiffon humide. Pour les taches grasses/huileuses (empreintes digitales), essuyer à l'aide d'une éponge avec de l'eau et du liquide vaisselle. Rincer avec un chiffon humide.
Éviter d'utiliser des produits contenant des solvants et/ou de l'alcool éthylique pur.

-Aluminium-métal-verre-mélamine-plastique :

Nous conseillons d'utiliser des produits de nettoyage d'usage courant pour les surfaces délicates.
Éviter d'utiliser de l'alcool, des solvants ou des agents abrasifs.

Durabilité :

Les matériaux avec lesquels ils sont fabriqués sont 100 % recyclables. Les peintures usagées ne contiennent pas de solvants, ne consomment pas d'eau et ne génèrent pas d'émissions ni de déversements. Le résultat est un impact environnemental moindre.