

# systemtronic

ficha técnica MOTT



### Descripción general:

Revistero de acero inspirado en formas arquitectónicas.

Diseñadores: STC Studio.

Año de lanzamiento: 2013.



**systemtronic \_ Mott**  
[www.st-systemtronic.com](http://www.st-systemtronic.com)  
[comercial@st-systemtronic.com](mailto:comercial@st-systemtronic.com)  
 tel. +34 961 852 784

ASSOCIATED N°00320

**AIDIMME**  
 INSTITUTO TECNOLÓGICO

METALMECÁNICO, MUEBLE, MADERA, EMBALAJE Y AFINES



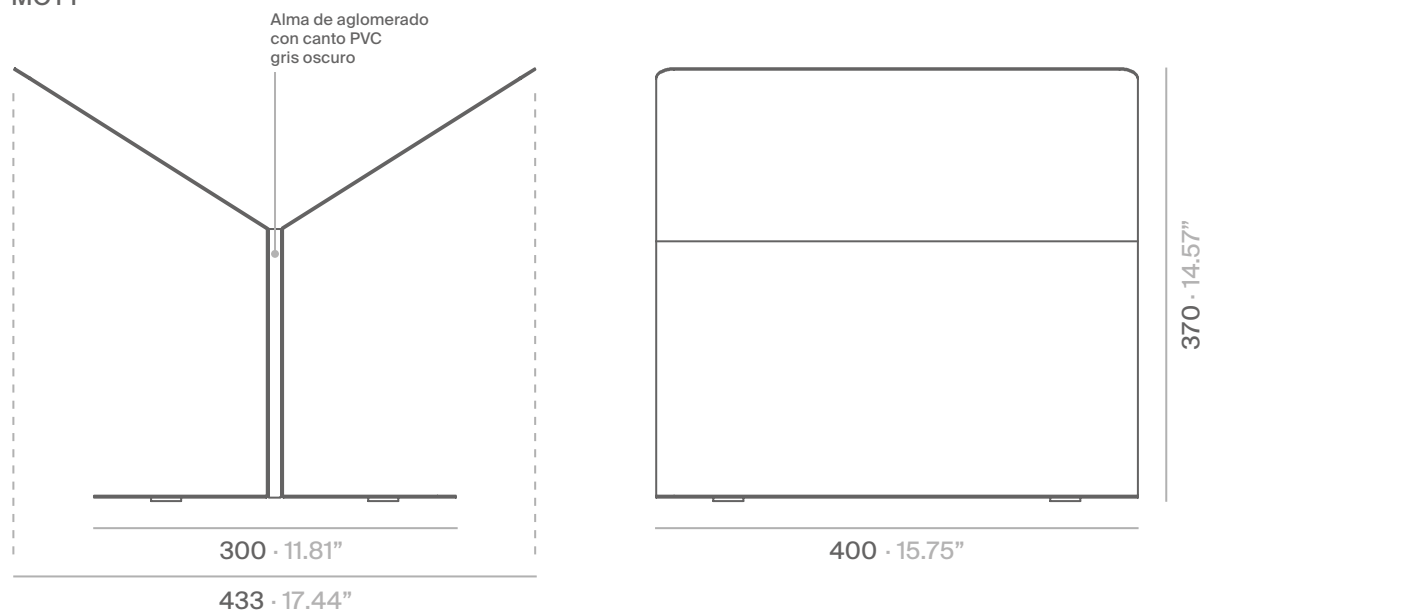
Calidad Controlada

**Descripción técnica:****Materiales:**

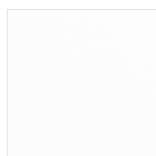
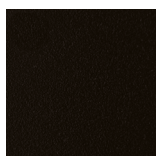
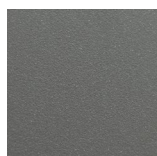
Estructura: Acero.

Alma: Aglomerado con canto PVC.

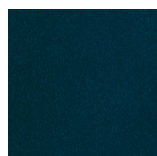
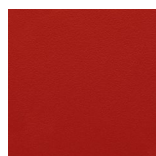
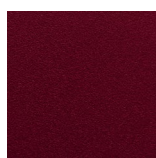
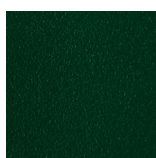
Dimensiones: 433x400x370 mm

**MOTT**

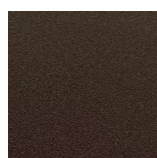
mm · pulgadas

**Acabados:****Estructura**Blanco texturado  
RAL 9003Negro texturado  
RAL 9011

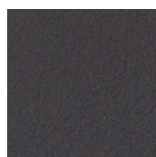
Gris forja texturado

Azul texturado  
RAL 5011Rojo tomate  
texturado RAL 3013Granate texturado  
RAL 3005Verde texturado  
RAL 6009

Red sirung texturado

Bronze bagana  
texturado

Rust rame texturado

**Alma**

Gris oscuro

Pintura de poliéster.

Para acabados y dimensiones especiales, consultar.

**Mantenimiento:**

Pintura de poliéster:

Para sucio seco (polvo), se aconseja un trapo humedecido con agua.

Para sucio grasiento/untuoso (huellas), se aconseja pasar una esponja con agua y detergente líquido para platos (Vim líquido) y luego con un paño humedecido con agua.

Se debe evitar la utilización de detergentes que contengan disolventes o alcohol etílico puro.

Aluminio-metal-cristal-melaminizado-material plástico:

Se aconseja el uso de productos normales en el comercio, para superficies delicadas.

Se deben evitar absolutamente alcohol, disolventes y detergentes abrasivos.

**Sostenibilidad:**

Los materiales con que se fabrican son 100 % reciclables. Las pinturas usadas no contienen disolventes, no consumen agua y no generan emisiones ni vertidos. El resultado es un impacto medioambiental menor.