

systemtronic

fiche technique BURACO



Description générale :

Patères murales fabriquées en tôle d'acier pliée et peinte.

Designer : Aranda Aloy Enblanc.

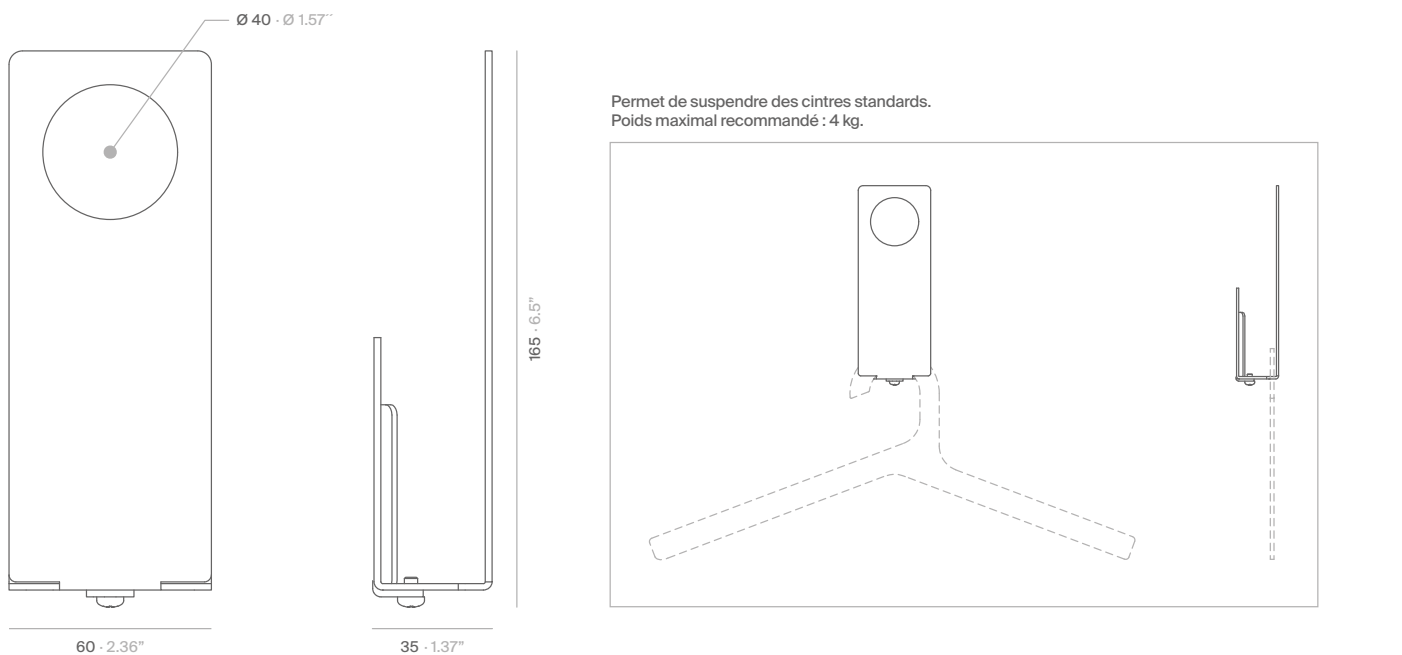
Année de lancement : 2013.



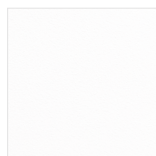
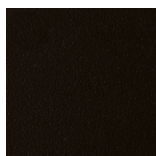
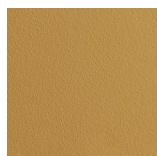
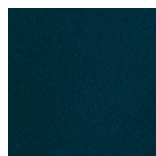
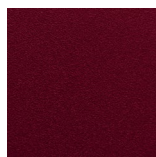
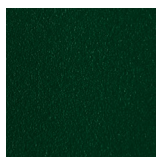
Description technique :

Matériau : Acier

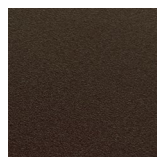
Dimensions : 35x60x160 mm

BURACO

mm · pouces

Finitions :Blanc texturé
RAL 9003Noir texturé
RAL 9011Sable texturé
RAL 1024Beige gris texturé
RAL 1019Bleu texturé
RAL 5011Rouge tomate
texturé RAL 3013Grenat texturé
RAL 3005Vert texturé
RAL 6009

Red sirung texturé

Bronze bagana
texturé

Rust rame texturé

Peinture polyester.

Consulter pour dimensions spéciales ou modifications.

Entretien :

Peinture polyester :

Pour les salissures sèches (poussière), il est recommandé d'utiliser un chiffon humidifié à l'eau.

Pour les salissures grasses/huileuses (traces de doigts), il est conseillé d'utiliser une éponge avec de l'eau et un détergent liquide pour la vaisselle (Vim liquide), puis d'essuyer avec un chiffon humidifié à l'eau.

Il convient d'éviter l'utilisation de détergents contenant des solvants ou de l'alcool éthylique pur.

Durabilité :

Les matériaux utilisés pour la fabrication sont 100 % recyclables. Les peintures employées ne contiennent pas de solvants, ne consomment pas d'eau et ne génèrent ni émissions ni rejets. Il en résulte un impact environnemental réduit.