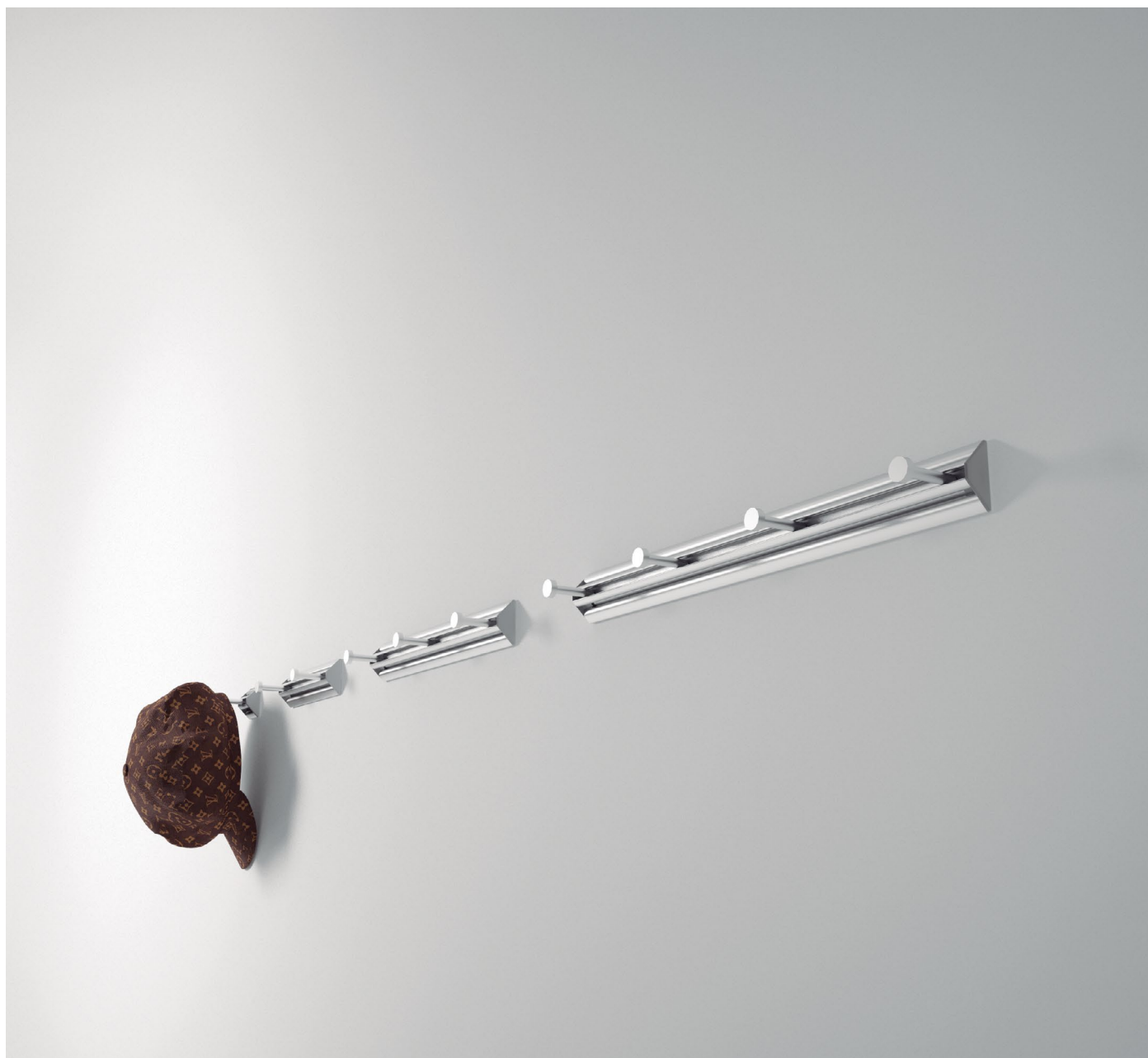


systemtronic
ficha técnica CLIMB



Descripción general:

Perchero de pared disponible en seis longitudes diferentes fabricado en aluminio.
El sistema de fijación de los colgadores al perfil simplifica su montaje.

Diseñador: STC Studio.

Año de lanzamiento: 2007.

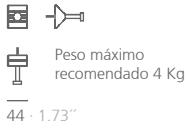
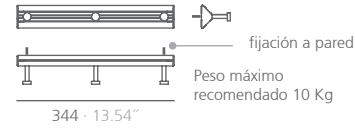
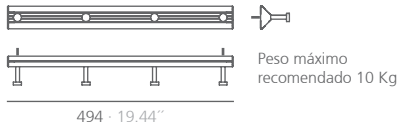
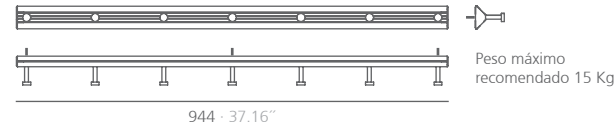
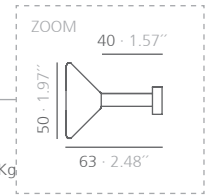
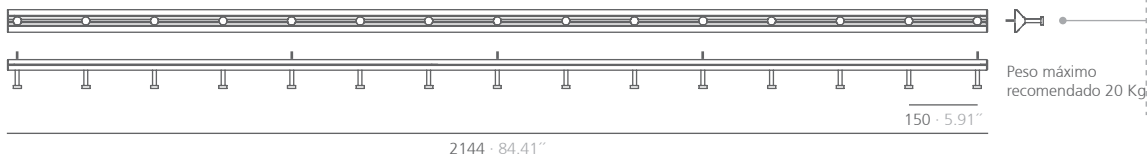


Descripción técnica:

Material: perfil de aluminio extrusionado, anodizado plata mate.

Dimensiones:

Climb_B1: 50x63x44 mm
 Climb_B2: 50x63x194 mm
 Climb_B3: 50x63x344 mm
 Climb_B4: 50x63x494 mm
 Climb_B7: 50x63x944 mm
 Climb_B15: 50x63x2144 mm

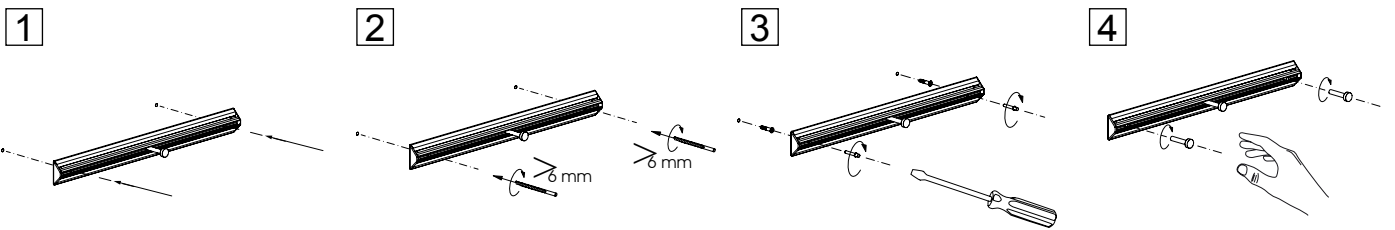
CLI1 1 colgador**CLI2 2 colgadores****CLI3 3 colgadores****CLI4 4 colgadores****CLI7 7 colgadores****CLI15 15 colgadores**

mm · pulgadas

ACABADO:

Para mantener inalterable su acabado, evitar la exposición en zonas húmedas. No apto para baños.

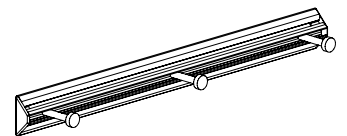
Para acabados y dimensiones especiales, consultar.

Instrucciones de montaje:**Mantenimiento:**

-Aluminio-metal-cristal-melaminizado-material plástico:
 Se aconseja el uso de productos normales en el comercio, para superficies delicadas.
 Se deben evitar absolutamente alcohol, disolventes y detergentes abrasivos.

Sostenibilidad:

Los materiales con que se fabrican son 100% reciclables. Las pinturas usadas no contienen disolventes, no consumen agua y no generan emisiones ni vertidos. El resultado es un impacto medioambiental menor.



systemtronic _ Climb
 www.st-systemtronic.com
 nacional@st-systemtronic.com · export@st-systemtronic.com
 tel. 96-1852784 · fax.34-961854482

ASSOCIATED N°00320

AIDIMME
 INSTITUTO TECNOLÓGICO

METALMECÁNICO, MUEBLE, MADERA, EMBALAJE Y AFINES

