

systemtronic
fiche technique CLIMB



Description général :

Porte-manteaux en aluminium et disponible dans 6 dimensions différentes.
Système de montage facile.

Désigne par : STC Studio.

Année de sortie : 2007.



systemtronic _Climb
www.st-systemtronic.com
nacional@st-systemtronic.com · export@st-systemtronic.com
tel. 96-1852784 · fax.34-961854482

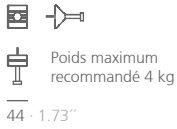
Description technique :

Matière : Profil en aluminium en extrusion anodisé. finition argent.

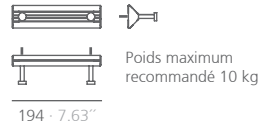
Dimensions :

Climb_B1 : 50x63x44 mm
 Climb_B2 : 50x63x194 mm
 Climb_B3 : 50x63x344 mm
 Climb_B4 : 50x63x494 mm
 Climb_B7 : 50x63x944 mm
 Climb_B15 : 50x63x2144 mm

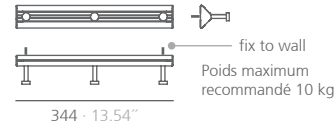
CLI1 1 crochet



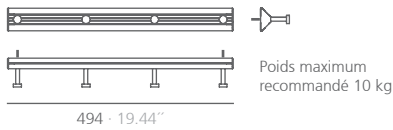
CLI2 2 crochets



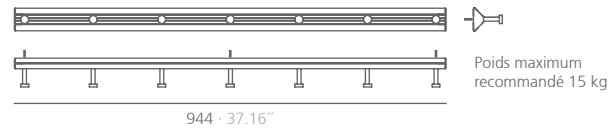
CLI3 3 crochets



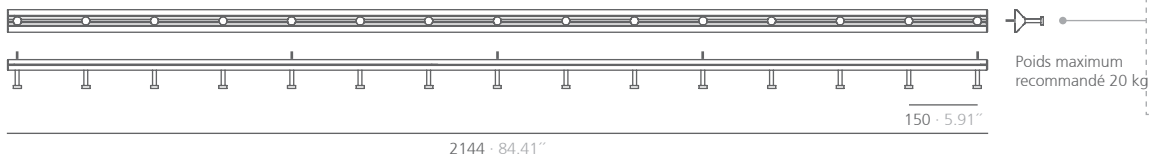
CLI4 4 crochets



CLI7 7 crochets



CLI15 15 crochets



mm · pouces

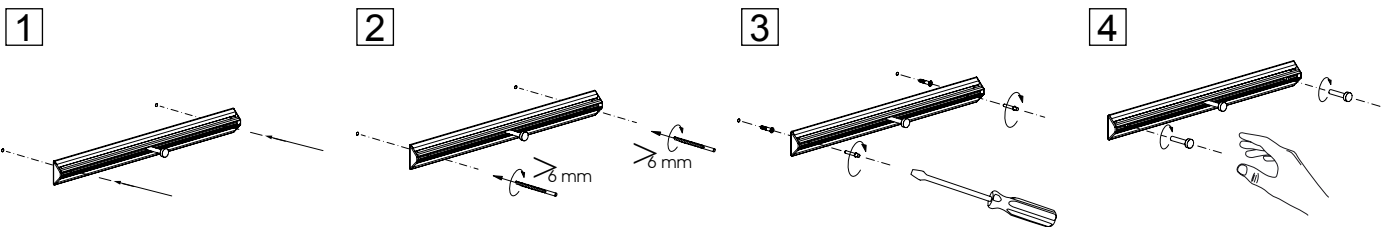
FINITION :



Pour maintenir sa finition inaltérable,
 évitez l'exposition aux zones humides.
 Déconseillé pour les salles de bain.

Consulter pour dimensions spéciales ou modifications.

Plan de montage :



Entretien :

-Aluminium-métal-verre-mélamine-plastique :
 Nous conseillons d'utiliser des produits de nettoyage d'usage courant pour les surfaces délicates.
 Éviter d'utiliser de l'alcool, des solvants ou des agents abrasifs.

Durabilité :

Les matériaux avec lesquels ils sont fabriqués sont 100% recyclables. Les peintures usagées ne contiennent pas de solvants, ne consomment pas d'eau et ne génèrent pas d'émissions ni de déversements. Le résultat est un impact environnemental moindre.

systemtronic _ Climb

www.st-systemtronic.com

nacional@st-systemtronic.com · export@st-systemtronic.com

tel. 96-1852784 · fax.34-961854482

ASSOCIATED N°00320

BAIDIMME
 INSTITUTO TECNOLÓGICO

METALMECÁNICO, MUEBLE, MADERA, EMBALAJE Y AFINES



Calidad Controlada