

systemtronic
Fiche technique BRANCH



Description général :

Portemanteau formé d'une colonne d'aluminium anodisé et de cinq crochets en acier, avec la base en blanc ou gris forgé. Le tout peut également être peint en blanc.

Désigne par : STC Studio.

Année de sortie : 2010.



Description technique :

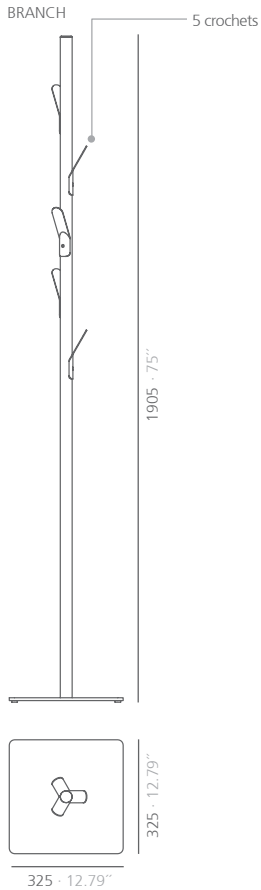
Matière :

Crochets : Acier.

Base : Acier.

Colonne : Aluminium extrudé.

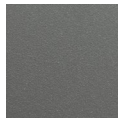
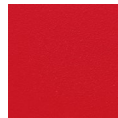
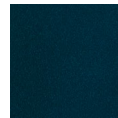
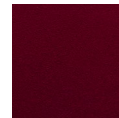
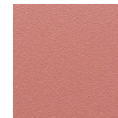
Dimensions : 325x325x1905 mm



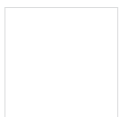
mm · pouces

Finitions :**Base et crochets**

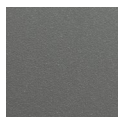
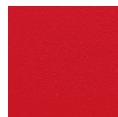
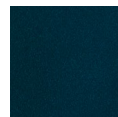
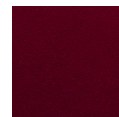
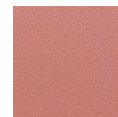
blanc brillant

noir satiné
RAL 9011gris forgé
texturérouge texturé
RAL 3001bleu texturé
RAL 5011grenat texturé
RAL 3005red sirung
texturé

*Peinture polyester

Colonne

blanc brillant

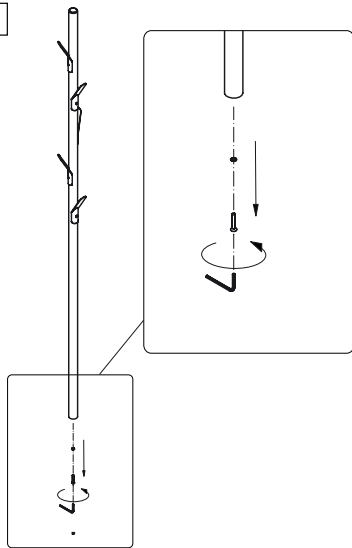
noir satiné
RAL 9011gris forgé
texturérouge texturé
RAL 3001bleu texturé
RAL 5011grenat texturé
RAL 3005red sirung
texturéaluminium
anodisé
argent mat

*Peinture polyester

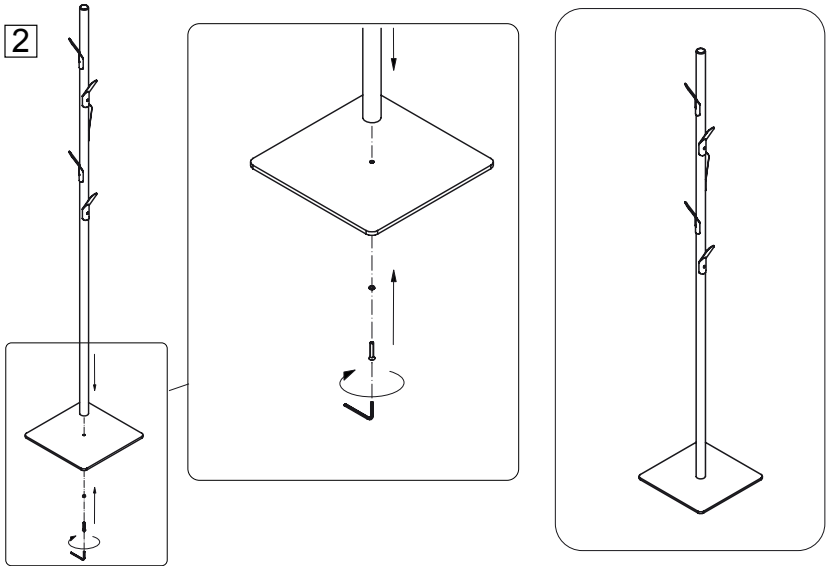
Consulter pour dimensions spéciales ou modifications.

Plan de montage :

1



2

Entretien :

-Peinture polyester:

Pour la saleté sèche (poussière), utiliser un chiffon humide. Pour les taches grasses/huileuses (empreintes digitales), essuyer à l'aide d'une éponge avec de l'eau et du liquide vaisselle. Rincer avec un chiffon humide.

Éviter d'utiliser des produits contenant des solvants et/ou de l'alcool éthylique pur.

Durabilité :

Les matériaux avec lesquels ils sont fabriqués sont 100 % recyclables. Les peintures usagées ne contiennent pas de solvants, ne consomment pas d'eau et ne génèrent pas d'émissions ni de déversements. Le résultat est un impact environnemental moindre.