

# systemtronic

fiche technique KER

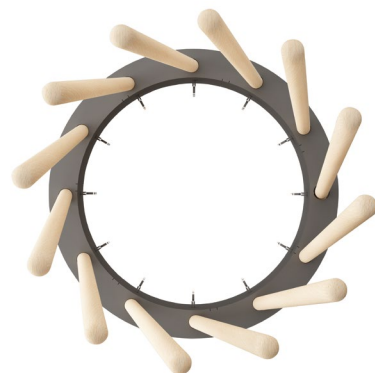


**Description générale :**

Porte-manteau composé de barres en bois de hêtre et d'un anneau en acier peint.

Designer : Lluïsa Morató.

Année de lancement : 2010.



**Description technique :****Matériaux :**

Anneau : Tôle d'acier de 5 mm.

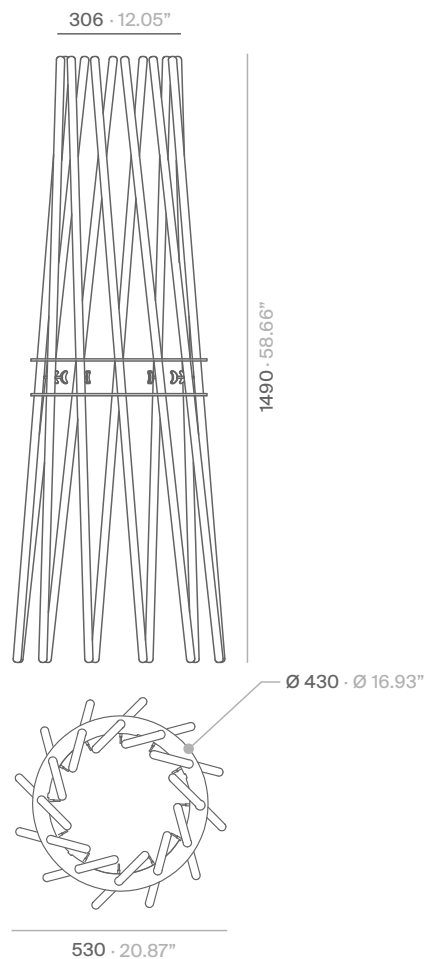
Barres : 12 barres en bois de hêtre d'une section de 25 mm de diamètre, arrondies aux extrémités, avec un vernis finition naturelle et fixées à l'anneau par 12 vis papillon galvanisées.

Dimensions : Ø 530x1490 mm Ø 20.87x58.66"

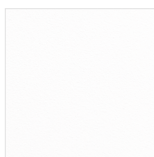
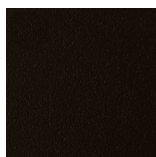
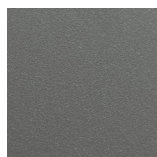
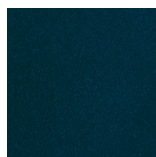
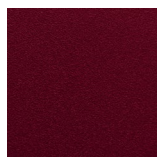
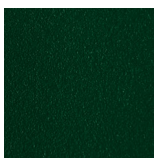
Distance entre les barres en partie supérieure : 55 mm

Distance entre les barres en partie inférieure : 115 mm

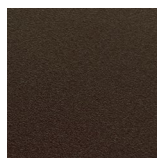
KER



mm · pouces

**Finitions :****Anneau**Blanc texturé  
RAL 9003Noir texturé  
RAL 9011Gris forgé  
texturéBleu texturé  
RAL 5011Grenat texturé  
RAL 3005Vert texturé  
RAL 6009

Red sirung texturé

Bronze bagana  
texturé

Rust rame texturé

**Barres**

Hêtre naturel

Peinture polyester.

Consulter pour dimensions spéciales ou modifications.

**Entretien :**

**Bois:**  
Il est conseillé de simplement passer un chiffon ou d'utiliser des produits du commerce spécialement conçus pour le nettoyage du bois naturel.  
Les produits contenant des solvants ou de l'alcool doivent être évités.

**Peinture polyester :**  
Pour les salissures sèches (poussière), il est recommandé d'utiliser un chiffon humidifié à l'eau.  
Pour les salissures grasses/huileuses (traces de doigts), il est conseillé d'utiliser une éponge avec de l'eau et un détergent liquide pour la vaisselle (Vim liquide), puis d'essuyer avec un chiffon humidifié à l'eau.  
Il convient d'éviter l'utilisation de détergents contenant des solvants ou de l'alcool éthylique pur.

**Aluminium-métal-verre-méla miné-matériaux plastiques :**  
L'utilisation de produits courants du commerce, adaptés aux surfaces délicates, est recommandée.  
L'alcool, les solvants et les détergents abrasifs doivent être absolument évités.

**Durabilité :**

Les matériaux utilisés pour la fabrication sont 100 % recyclables. Les peintures employées ne contiennent pas de solvants, ne consomment pas d'eau et ne génèrent ni émissions ni rejets. Il en résulte un impact environnemental réduit.