

systemtronic
fiche technique SECOND TREE



Description général :

Le porte-manteau second tree est l'abstraction et une simplification des formes de la nature tout en conservant la chaleur et l'âme du chêne. Sa finition suit les normes de qualité de Systemtronic et le contraste de la combinaison avec l'acier.

Désigne par : Pablo Gironés.

Année de sortie : 2014.



Description technique :

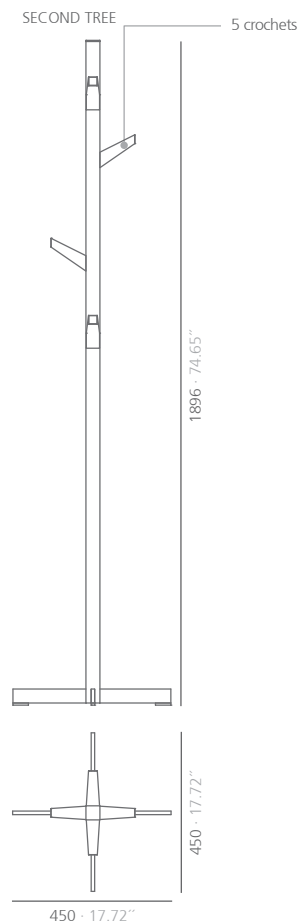
Matériaux du produit :

Crochets : le bois de chêne.

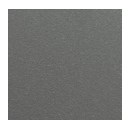
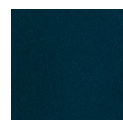
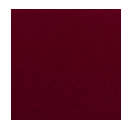
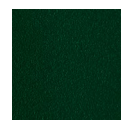
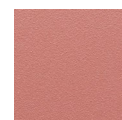
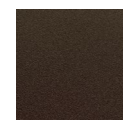
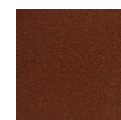
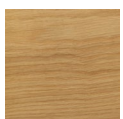
Colonne : acier.

Base : acier.

Dimensions : 450x450x1896 mm.



mm · pouces

Finitions :**Colonne et base**gris forgé
texturénoir satiné
RAL 9011blanc mat
RAL 9003rouge texturé
RAL 3001bleu texturé
RAL 5011grenat texturé
RAL 3005vert texturé
RAL 6009red sirung
texturébronze bagana
texturérust rame
texturé**Crochets**

le bois de chêne

*Peinture polyester

Consulter pour dimensions spéciales ou modifications.

systemtronic _ Second Tree

www.st-systemtronic.com

nacional@st-systemtronic.com · export@st-systemtronic.com

tel. 96-1852784 · fax.34-961854482

ASSOCIATED N°00320

AIDIMME
 INSTITUTO TECNOLÓGICO

METALMECÁNICO, MUJERLE, MADERA, EMBALAJE Y AFINES



Calidad Controlada

Entretien :**-Bois :**

Nous conseillons d'utiliser un chiffon ou des produits spécifiques pour nettoyer le bois naturel.
Éviter les produits contenant des solvants et/ou de l'alcool.

-Peinture polyester :

Pour la saleté sèche (poussière), utiliser un chiffon humide. Pour les taches grasses/huileuses (empreintes digitales), essuyer à l'aide d'une éponge avec de l'eau et du liquide vaisselle. Rincer avec un chiffon humide.

Éviter d'utiliser des produits contenant des solvants et/ou de l'alcool éthylique pur.

-Aluminium-métal-verre-mélamine-plastique :

Nous conseillons d'utiliser des produits de nettoyage d'usage courant pour les surfaces délicates.

Éviter d'utiliser de l'alcool, des solvants ou des agents abrasifs.

Durabilité :

Les peintures usagées ne contiennent pas de solvants, ne consomment pas d'eau et ne génèrent pas d'émissions ni de déversements. Le résultat est un impact environnemental moindre.

Plan de montage :