

systemtronic  
fiche technique NANAME



Description général :

Naname est le manteau qui représente le moment où le bambou est coupé avec une épée et glisse vers le bas. Produit en acier.

Désigne par : Kodai Iwamoto.

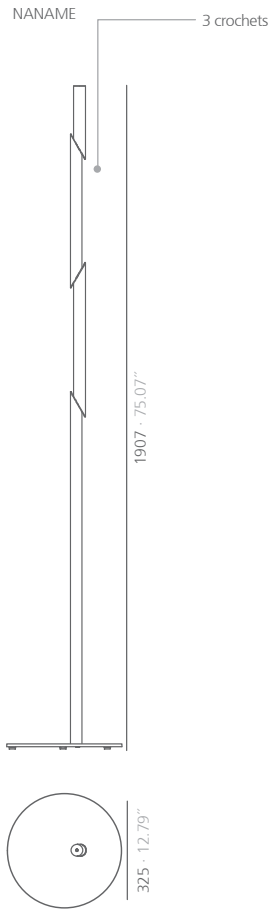
Année de sortie : 2017.



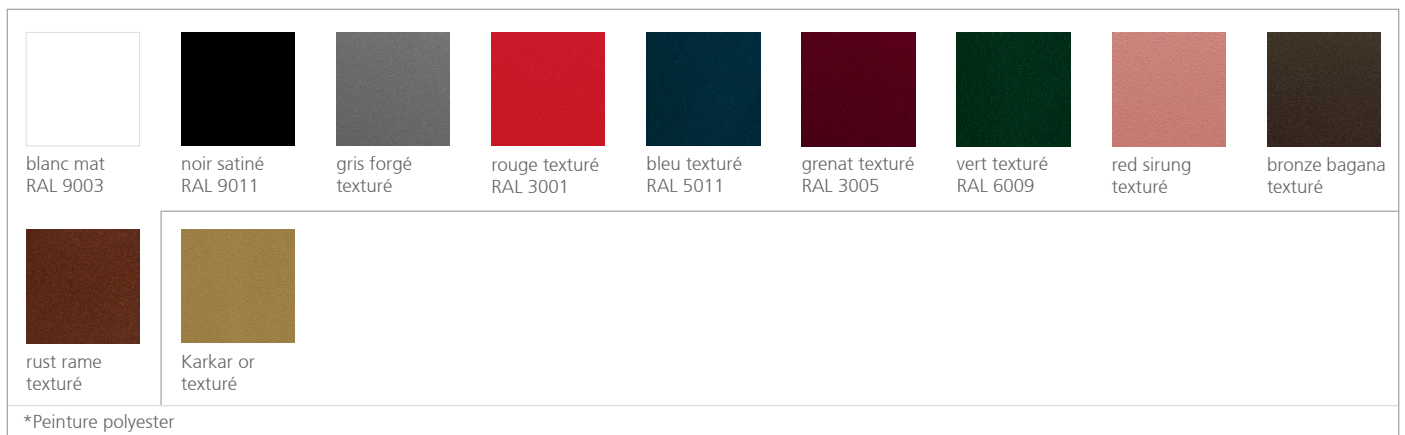
Description technique :

Matière : acier.

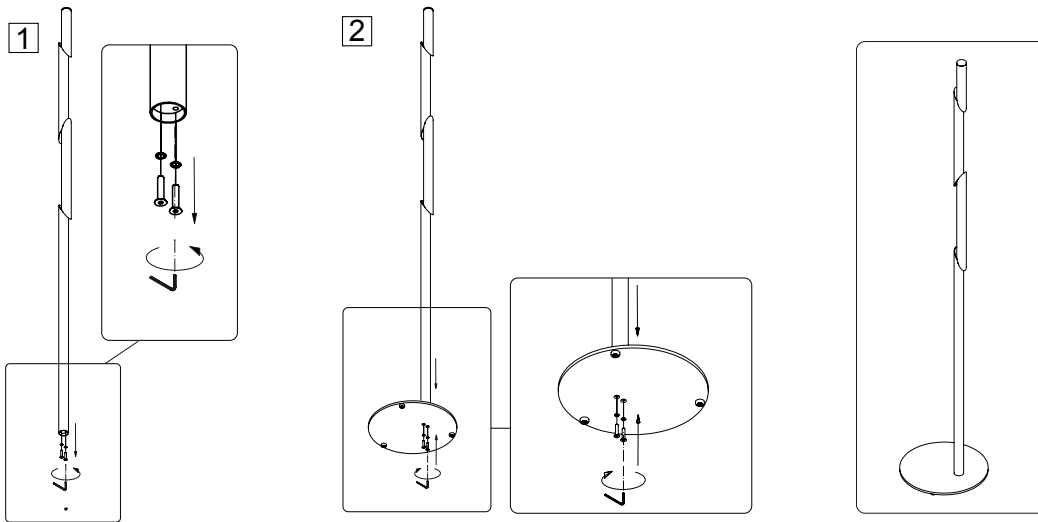
Dimensions : 325x325x1907 mm.



mm · pouces

Finitions :

Consulter pour dimensions spéciales ou modifications.

Plan de montage :Entretien :

-Peinture polyester :

Pour la saleté sèche (poussière), utiliser un chiffon humide. Pour les taches grasses/huileuses (empreintes digitales), essuyer à l'aide d'une éponge avec de l'eau et du liquide vaisselle. Rincer avec un chiffon humide.

Éviter d'utiliser des produits contenant des solvants et/ou de l'alcool éthylique pur.

Durabilité :

Les matériaux avec lesquels ils sont fabriqués sont 100 % recyclables. Les peintures usagées ne contiennent pas de solvants, ne consomment pas d'eau et ne génèrent pas d'émissions ni de déversements. Le résultat est un impact environnemental moindre.