

# systemtronic

fiche technique CONEE JARDINIÈRE



### Description générale :

Jardinières à esthétique conique, fabriquées en aluminium. Tous les modèles de la famille Conee sont équipés de roulettes.

Designer : Víctor Carrasco.  
Année de lancement : 2015.



**systemtronic** \_ Conee Jardinière  
www.st-systemtronic.com  
comercial@st-systemtronic.com  
tel. +34 961 852 784

ASSOCIATED N°00320

**AIDIMME**®  
INSTITUTO TECNOLÓGICO

METALMECÁNICO, MUEBLE, MADERA, EMBALAJE Y AFINES



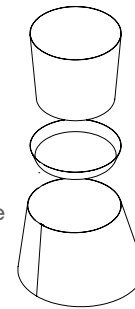
Calidad Controlada

**Conee L – Description technique :**

Matériau : Structure en tronc de cône avec axe incliné, composée d'une tôle d'aluminium courbée peinte avec une finition polyester. Fermeture intérieure latérale par une jonction rivetée renforcée et fermeture inférieure avec une base en ossature étoile soudée reposant sur 5 pieds équipés de roues de 75 mm de diamètre.

Dimensions : Ø1312xØ961x900 mm

Inclus : Soucoupe et bac intérieur. Si la soucoupe venait à être remplie d'eau jusqu'au débordement, les ouvertures de la base en ossature étoile permettent à l'eau de s'écouler au sol, évitant ainsi toute stagnation à l'intérieur de la jardinière.

**Conee M – Description technique :**

Matériau : Structure en tronc de cône avec axe incliné, composée d'une tôle d'aluminium courbée peinte avec une finition polyester. Fermeture intérieure latérale par une jonction rivetée renforcée et fermeture inférieure avec une base en ossature étoile soudée reposant sur 3 pieds équipés de roues de 50 mm de diamètre.

Dimensions : Ø765xØ570x500 mm

Inclus : Soucoupe et bac intérieur. Si la soucoupe venait à être remplie d'eau jusqu'au débordement, les ouvertures de la base en ossature étoile permettent à l'eau de s'écouler au sol, évitant ainsi toute stagnation à l'intérieur de la jardinière.

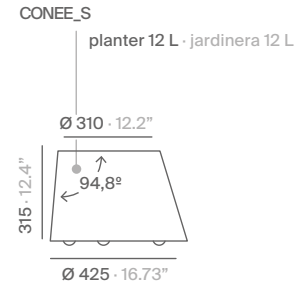
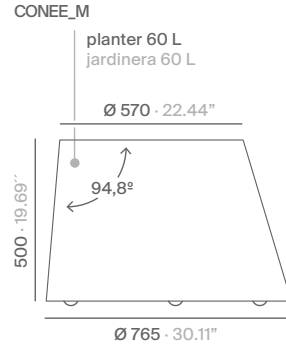
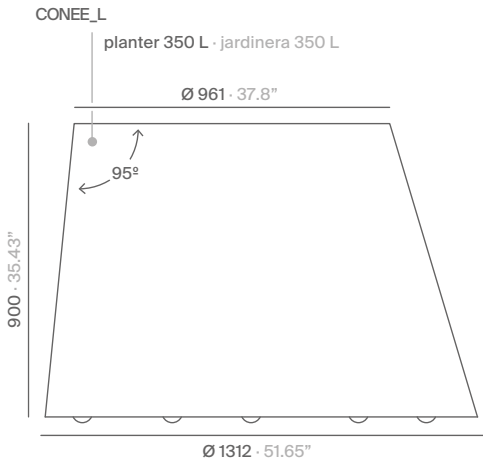
**Conee S – Description technique :**

Matériau : Structure en tronc de cône avec axe incliné, composée d'une tôle d'aluminium courbée peinte avec une finition polyester. Fermeture intérieure latérale par une jonction rivetée renforcée et fermeture inférieure avec une base en ossature étoile soudée reposant sur 3 pieds équipés de roues de 35 mm de diamètre.

Dimensions : Ø417xØ310x278 mm

Inclus : Soucoupe et bac intérieur. Si la soucoupe venait à être remplie d'eau jusqu'au débordement, les ouvertures de la base en ossature étoile permettent à l'eau de s'écouler au sol, évitant ainsi toute stagnation à l'intérieur de la jardinière.



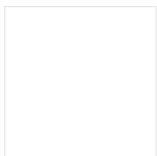


**⚠ Ne pas ajouter la terre directement.**  
Toutes les jardinières de la famille  
Conee sont fournies avec une  
soucoupe et un bac intérieur.

mm · pouces

	BAC INTÉRIEUR				SOUCOUE		ROUES			Capacité de charge maximale par Conee (kg)
	ext cm	int cm	H cm	L	Ø cm	H cm	Ø mm	Nombre de roues par Conee	Capacité de charge par roue (kg)	
<b>Conee L</b> 	96	90	73	350	88	8	75	5	100	500
<b>Conee M</b> 	57	50	36	60	58	7	50	3	60	180
<b>Conee S</b> 	-	28	25	12	24	4	35	3	45	135

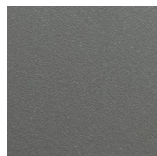
#### Finitions :



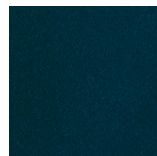
Blanc mat  
RAL 9003



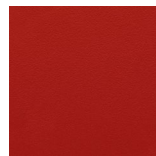
Noir satiné  
RAL 9011



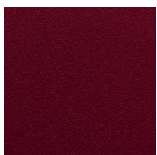
Grise forgé  
texturé



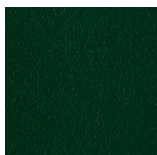
Bleu texturé  
RAL 5011



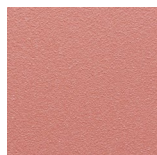
Rouge tomate  
texturé RAL 3013



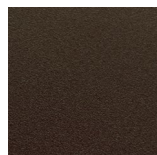
Grenat texturé  
RAL 3005



Vert texturé  
RAL 6009



Red sirung texturé



Bronze bagana  
texturé



Rust rame texturé

Peinture polyester.

Consulter pour dimensions spéciales ou modifications.

**Entretien :**

Peinture polyester :

Pour les salissures sèches (poussière), il est recommandé d'utiliser un chiffon humidifié à l'eau.

Pour les salissures grasses/huileuses (traces de doigts), il est conseillé d'utiliser une éponge avec de l'eau et un détergent liquide pour la vaisselle (Vim liquide), puis d'essuyer avec un chiffon humidifié à l'eau.

Il convient d'éviter l'utilisation de détergents contenant des solvants ou de l'alcool éthylique pur.

**Durabilité :**

Les matériaux utilisés pour la fabrication sont 100 % recyclables. Les peintures employées ne contiennent pas de solvants, ne consomment pas d'eau et ne génèrent ni émissions ni rejets. Il en résulte un impact environnemental réduit.

