

systemtronic
fiche technique GREEN CLOUD



Description général :

Le design de ces pots de fleurs fait référence à la lumière émise par les plantes.

Désigne par : Mermelada Estudio.

Année de sortie : 2012.



Description technique :

Compered 1 réservoir d'eau.

Matériaux du produit :

Conteneur : Aluminium.

Colonne : Aluminium extrudé.

Base : Acier. Peinture à base de zinc.

Dimensions:

GREEN LIGHT_L: Ø515x1500 mm Ø20.28"x59.06"

GREEN LIGHT_M: Ø440x1140 mm Ø17.32"x44.88"

GREEN LIGHT_S: Ø380x667 mm Ø14.96"x26.26"

Dimensions:

GREEN CLOUD_L: Ø515x784 mm Ø20.28"x30.87"

GREEN CLOUD_M: Ø440x704 mm Ø17.32"x27.72"

GREEN CLOUD_S: Ø380x634 mm Ø14.96"x24.96"

Dimensions:

GREEN CLOUD PEG_L: Ø515x1705 mm Ø20.28"x67.13"

GREEN CLOUD PEG_M: Ø440x1345 mm Ø17.32"x52.95"

GREEN CLOUD PEG_S: Ø380x872 mm Ø14.96"x34.33"

systemtronic _ Green Cloud

www.st-systemtronic.com

nacional@st-systemtronic.com · export@st-systemtronic.com

tel. 96-1852784 · fax.34-961854482

ASSOCIATED N°00320

AIDIMME
INSTITUTO TECNOLÓGICO

METALMECÁNICO, MUEBLE, MADERA, EMBALAJE Y AFINES

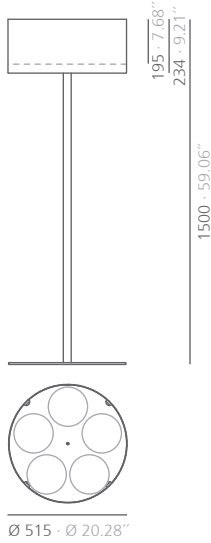


Calidad Controlada



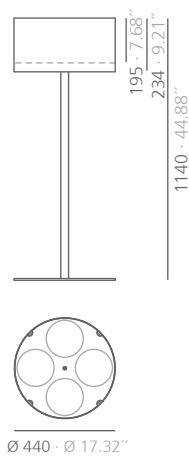
Pour le bon usage de Green Cloud intérieure
des pots en plastique doivent être inclus.

GREEN LIGHT_L



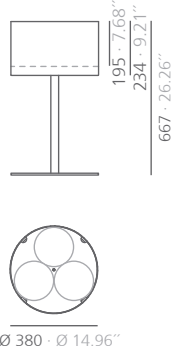
Ne pas ajouter le sol
directement à la Green
Cloud.
Doit être inclus:
1 réservoir d'eau et
5 pots de fleurs de 2,8 litres
Ø 170_h 180
Ø 6.69" _ h 7.09"

GREEN LIGHT_M



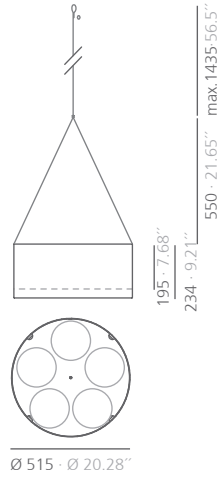
Ne pas ajouter le sol
directement à la Green
Cloud.
Doit être inclus:
1 réservoir d'eau et
4 pots de fleurs de 2,8 litres
Ø 170_h 180
Ø 6.69" _ h 7.09"

GREEN LIGHT_S



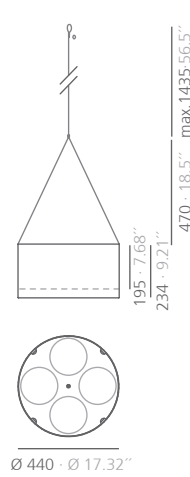
Ne pas ajouter le sol
directement à la Green
Cloud.
Doit être inclus:
1 réservoir d'eau et
3 pots de fleurs de 2,8 litres
Ø 170_h 180
Ø 6.69" _ h 7.09"

GREEN CLOUD_L



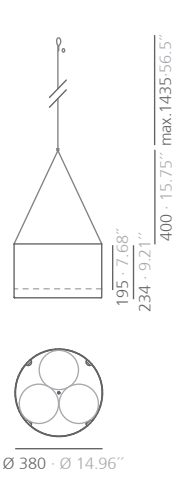
Ne pas ajouter le sol
directement à la Green
Cloud.
Doit être inclus:
1 réservoir d'eau et
5 pots de fleurs de 2,8 litres
Ø 170_h 180
Ø 6.69" _ h 7.09"

GREEN CLOUD_M



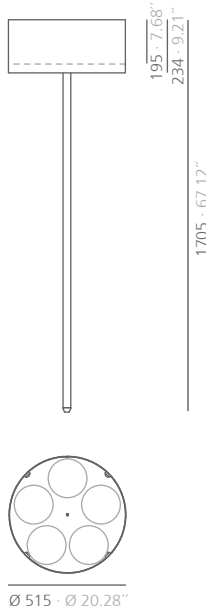
Ne pas ajouter le sol
directement à la Green
Cloud.
Doit être inclus:
1 réservoir d'eau et
4 pots de fleurs de 2,8 litres
Ø 170_h 180
Ø 6.69" _ h 7.09"

GREEN CLOUD_S



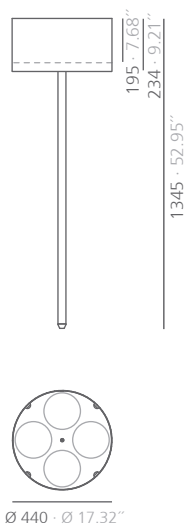
Ne pas ajouter le sol
directement à la Green
Cloud.
Doit être inclus:
1 réservoir d'eau et
3 pots de fleurs de 2,8 litres
Ø 170_h 180
Ø 6.69" _ h 7.09"

GREEN CLOUD PEG_L



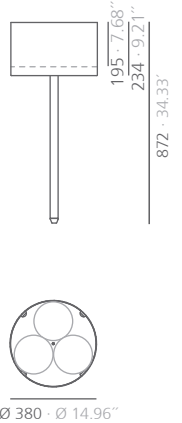
Ne pas ajouter le sol
directement à la Green
Cloud.
Doit être inclus:
1 réservoir d'eau et
5 pots de fleurs de 2,8 litres
Ø 170_h 180
Ø 6.69" _ h 7.09"

GREEN CLOUD PEG_M



Ne pas ajouter le sol
directement à la Green
Cloud.
Doit être inclus:
1 réservoir d'eau et
4 pots de fleurs de 2,8 litres
Ø 170_h 180
Ø 6.69" _ h 7.09"

GREEN CLOUD PEG_S



Ne pas ajouter le sol
directement à la Green
Cloud.
Doit être inclus:
1 réservoir d'eau et
3 pots de fleurs de 2,8 litres
Ø 170_h 180
Ø 6.69" _ h 7.09"

mm · pouces

systemtronic _ Green Cloud

www.st-systemtronic.com

nacional@st-systemtronic.com · export@st-systemtronic.com

tel. 96-1852784 · fax.34-961854482

ASSOCIATED N°00320

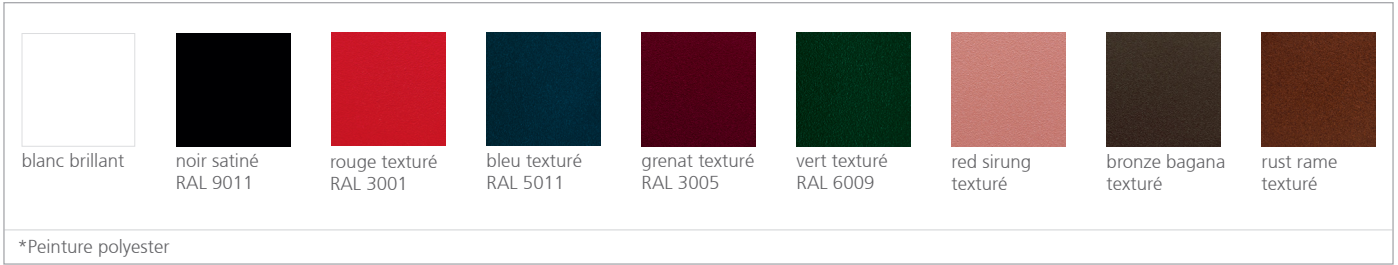
AIDIMME
INSTITUTO TECNOLÓGICO

METALMECANICO, MUEBLE, MADERA, EMBALAJE Y AFINES



Calidad Controlada

Finitions :



Consulter pour dimensions spéciales ou modifications.

Entretien :

-Peinture polyester :

Pour la saleté sèche (poussière), utiliser un chiffon humide. Pour les taches grasses/huileuses (empreintes digitales), essuyer à l'aide d'une éponge avec de l'eau et du liquide vaisselle. Rincer avec un chiffon humide.

Éviter d'utiliser des produits contenant des solvants et/ou de l'alcool éthylique pur.

-Aluminium-métal-verre-mélamine-plastique :

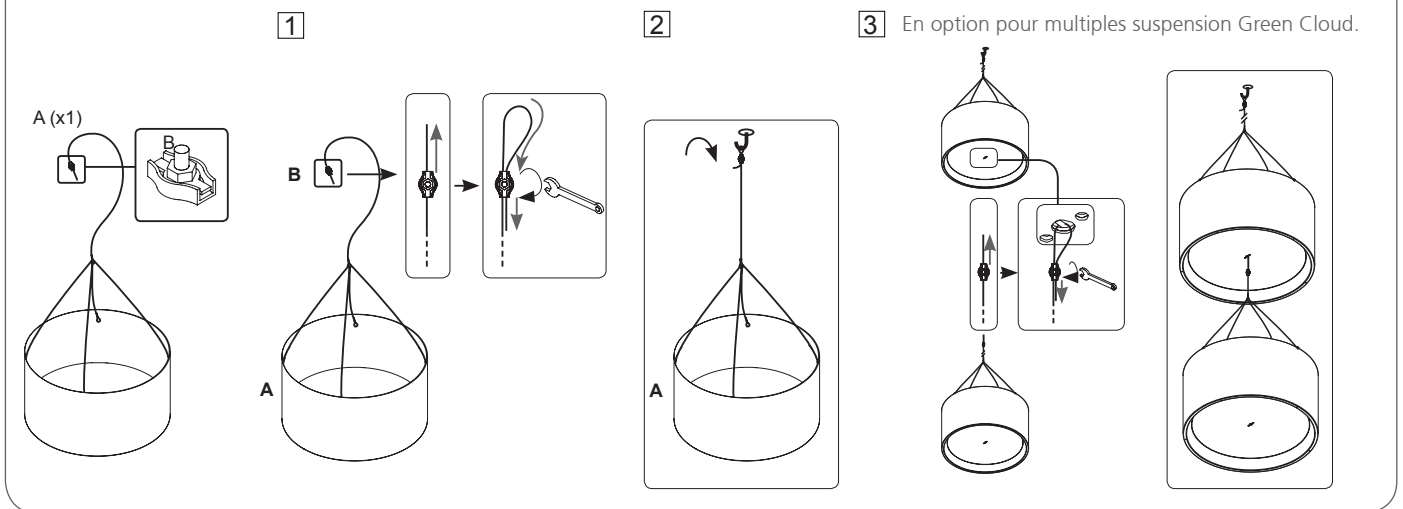
Nous conseillons d'utiliser des produits de nettoyage d'usage courant pour les surfaces délicates.

Éviter d'utiliser de l'alcool, des solvants ou des agents abrasifs.

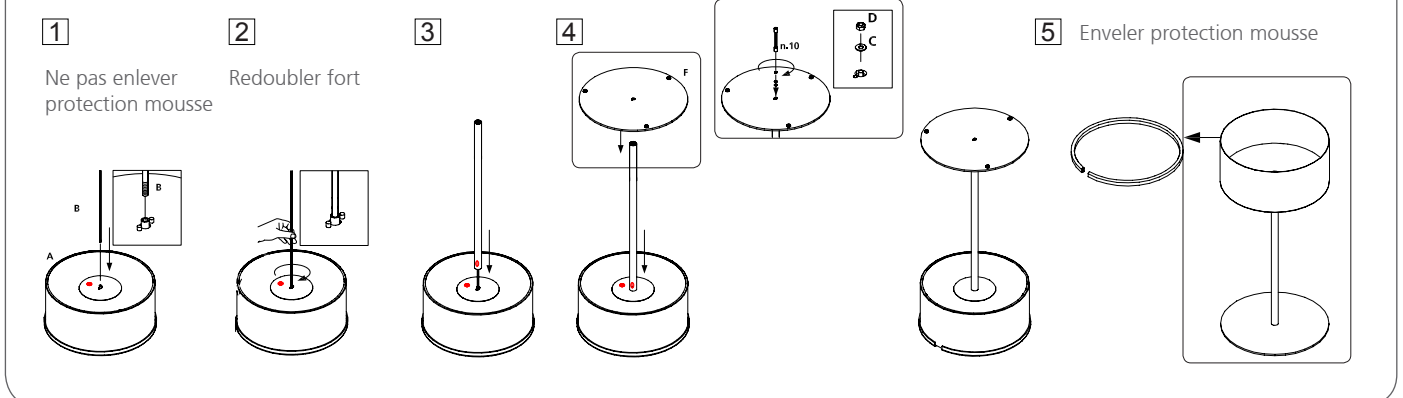
Durabilité :

Les matériaux avec lesquels ils sont fabriqués sont 100 % recyclables. Les peintures usagées ne contiennent pas de solvants, ne consomment pas d'eau et ne génèrent pas d'émissions ni de déversements. Le résultat est un impact environnemental moindre.

Plan de montage pour suspension Green Cloud



Plan de montage pour Green Cloud



systemtronic _ Green Cloud

www.st-systemtronic.com

nacional@st-systemtronic.com · export@st-systemtronic.com

tel. 96-1852784 · fax.34-961854482

ASSOCIATED N°00320

AIDIMME
INSTITUTO TECNOLÓGICO

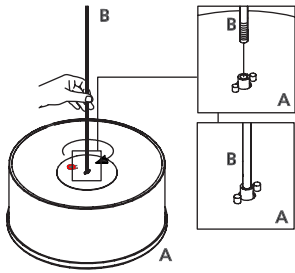
METALMECANICO, MUEBLE, MADERA, EMBALAJE Y AFINES



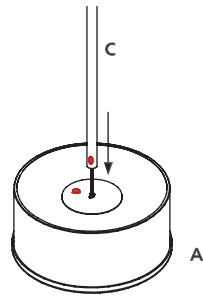
Calidad Controlada

Support pour Green Cloud Peg

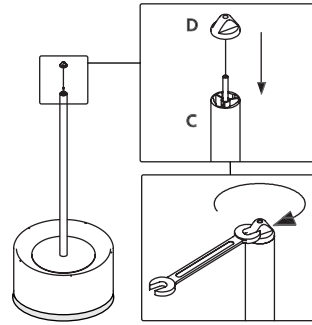
1 Reposez-vous au sol sur la protection en mousse.



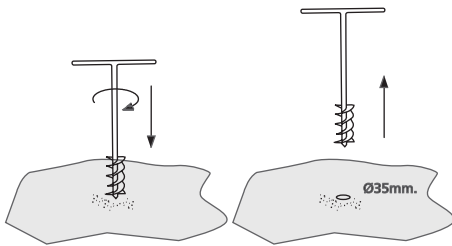
2 Placez la colonne en faisant correspondre les autocollants.



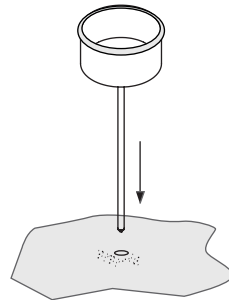
3 Vissez et serrez l'embout de la jardinière avec une clé fixe.



4 Faire un trou dans le sol, diamètre recommandé de Ø35 mm. Profondeur minimale de 200 mm selon le type de sol.



5 Placez la jardinière dans le trou.



6 Retirez la protection en mousse.

