

systemtronic

fiche technique MALVA



Description générale :

Les formes du séparateur Malva s'inspirent des vagues de la Méditerranée, un lieu pour se détendre et trouver un moment de paix.

Designer : Hugo Tejada.

Année de lancement : 2014.



systemtronic _ Malva
www.st-systemtronic.com
comercial@st-systemtronic.com
 tel. +34 961 852 784

ASSOCIATED N°00320

AIDIMME
 INSTITUTO TECNOLÓGICO

METALMECÁNICO, MUEBLE, MADERA, EMBALAJE Y AFINES



Calidad Controlada

Description technique :**Matériaux :**

Structure : Aluminium.

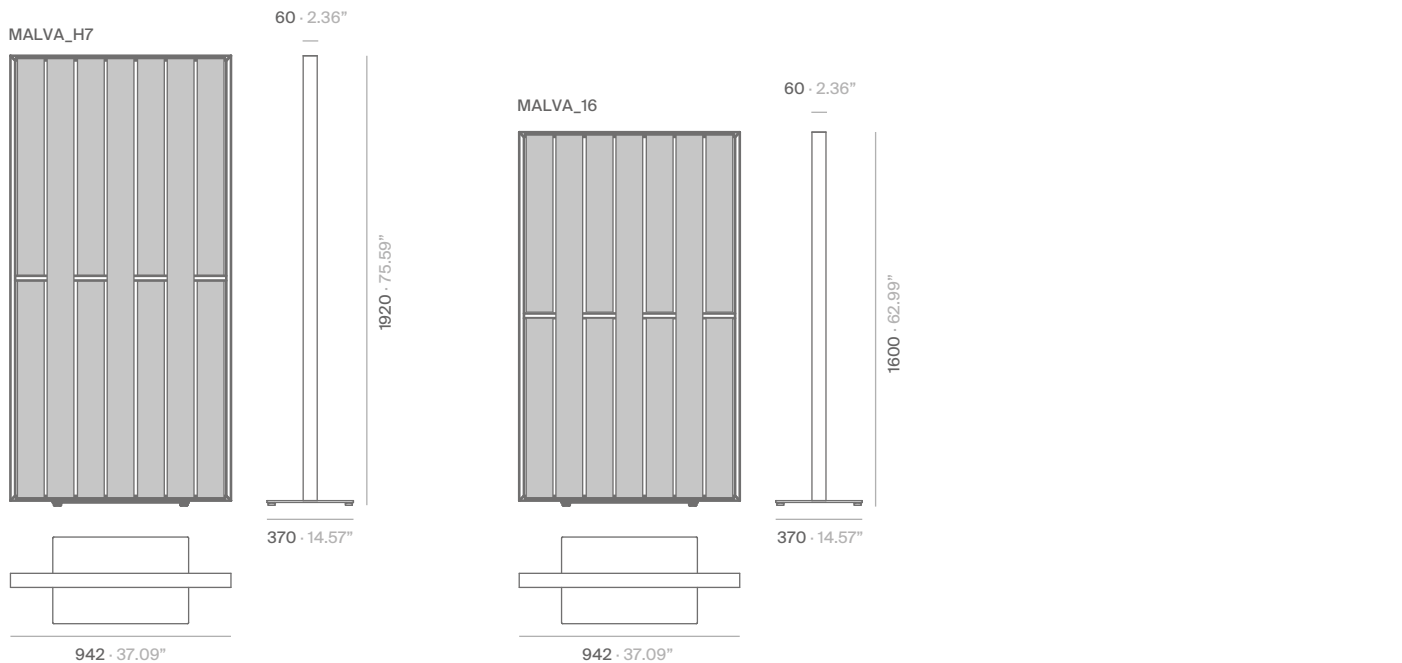
Sangles : Fibre de polyester. Résistance au feu : Classe 1. Norme UNE-EN 13773:2003.

Base : Acier.

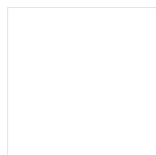
Dimensions :

MALVA_H7 : 942x370x1920 mm

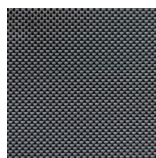
MALVA_16 : 942x370x1600 mm



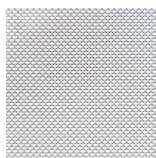
mm · pouces

Finitions :**Structure**Blanc mat
RAL 9003Noir satiné
RAL 9011

Gris forgé texturé

Sangles

Gris anthracite



Gris clair

Peinture polyester.

Consulter pour dimensions spéciales ou modifications.

Entretien :**Peinture polyester :**

Pour les salissures sèches (poussière), il est recommandé d'utiliser un chiffon humidifié à l'eau.

Pour les salissures grasses/huileuses (traces de doigts), il est conseillé d'utiliser une éponge avec de l'eau et un détergent liquide pour la vaisselle (Vim liquide), puis d'essuyer avec un chiffon humidifié à l'eau.

Il convient d'éviter l'utilisation de détergents contenant des solvants ou de l'alcool éthylique pur.

Aluminium-métal-verre-mélangé-matériaux plastiques :

L'utilisation de produits courants du commerce, adaptés aux surfaces délicates, est recommandée.

L'alcool, les solvants et les détergents abrasifs doivent être absolument évités.

Durabilité :

Les matériaux utilisés pour la fabrication sont 100 % recyclables. Les peintures employées ne contiennent pas de solvants, ne consomment pas d'eau et ne génèrent ni émissions ni rejets. Il en résulte un impact environnemental réduit.