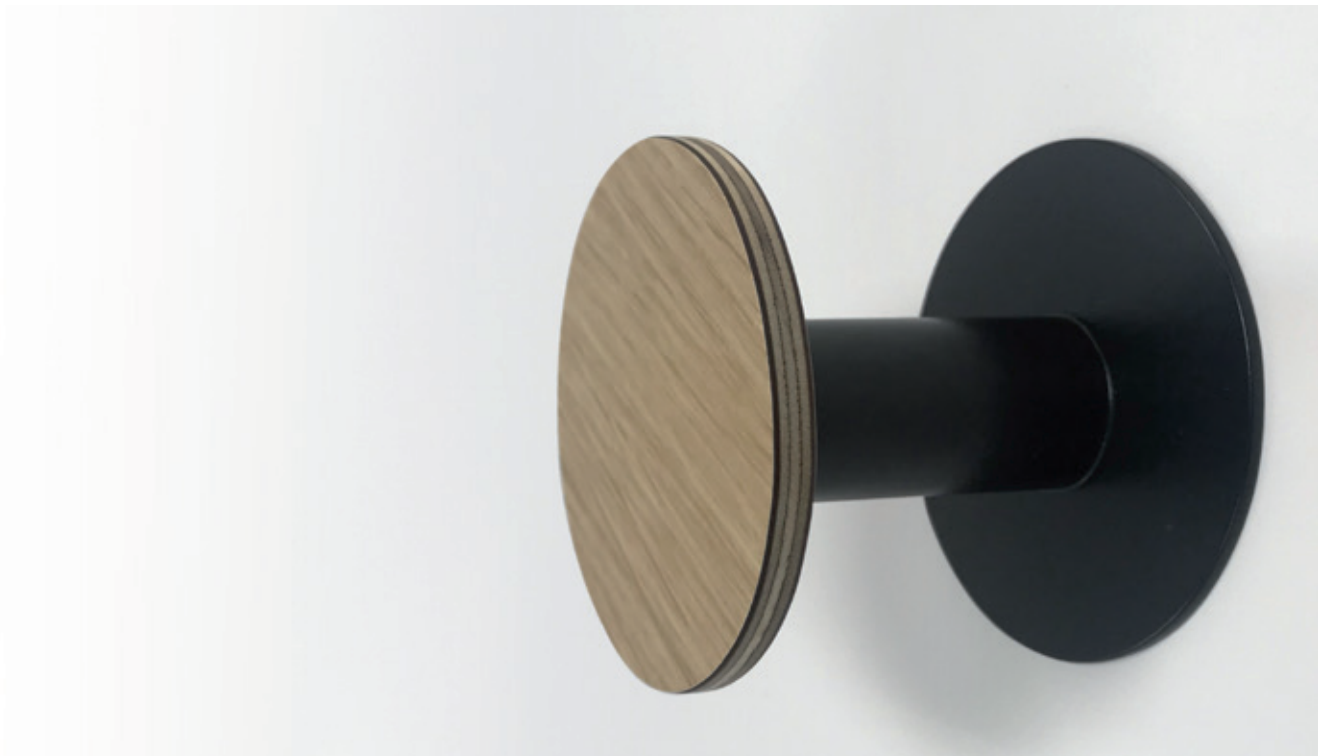
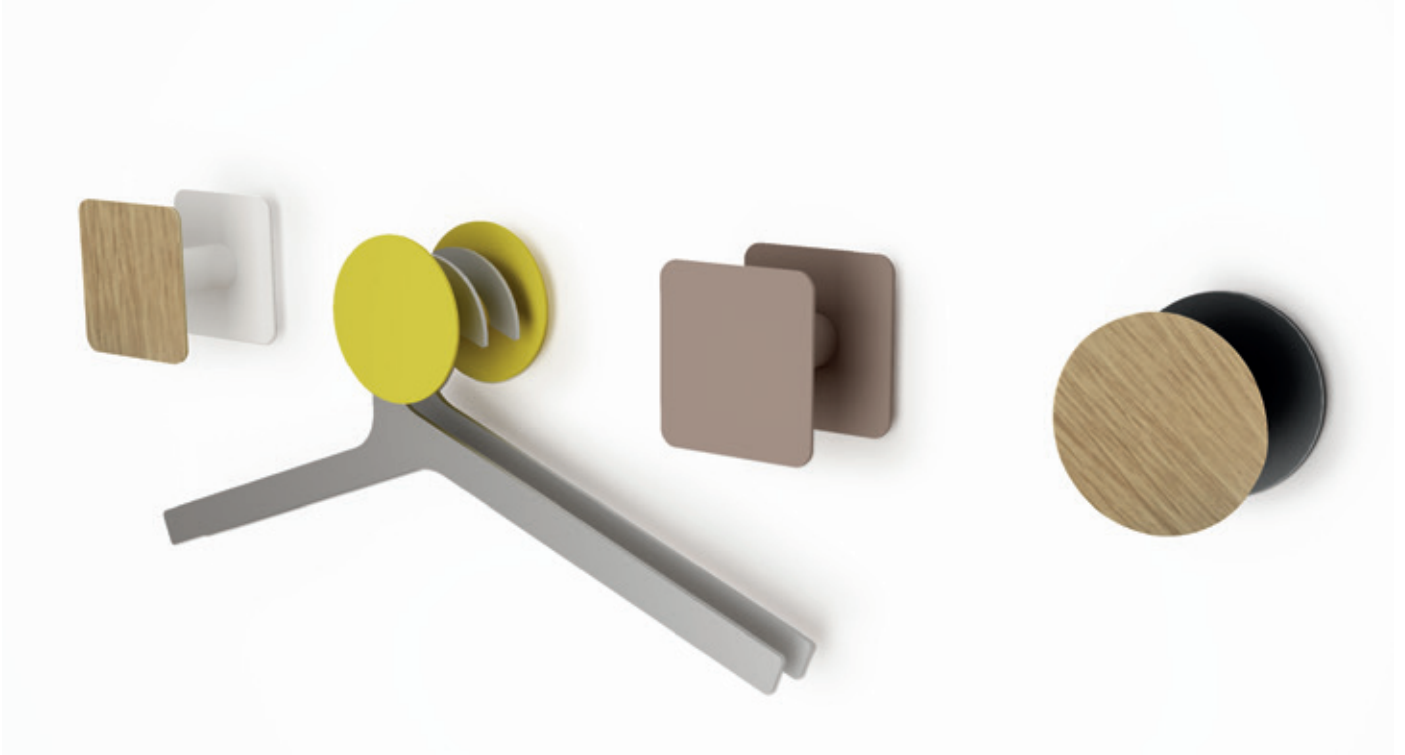


systemtronic

ficha técnica POINTO



Descripción general:

Atractivos colgadores, la variedad de colores y formas (redondos y cuadrados) permite hacer múltiples composiciones en paredes. Fabricados en plancha de acero pintada, poseen un sencillo sistema de fijación.

Diseñador: STC Studio.



Descripción Técnica:

POCUA CUADRADO

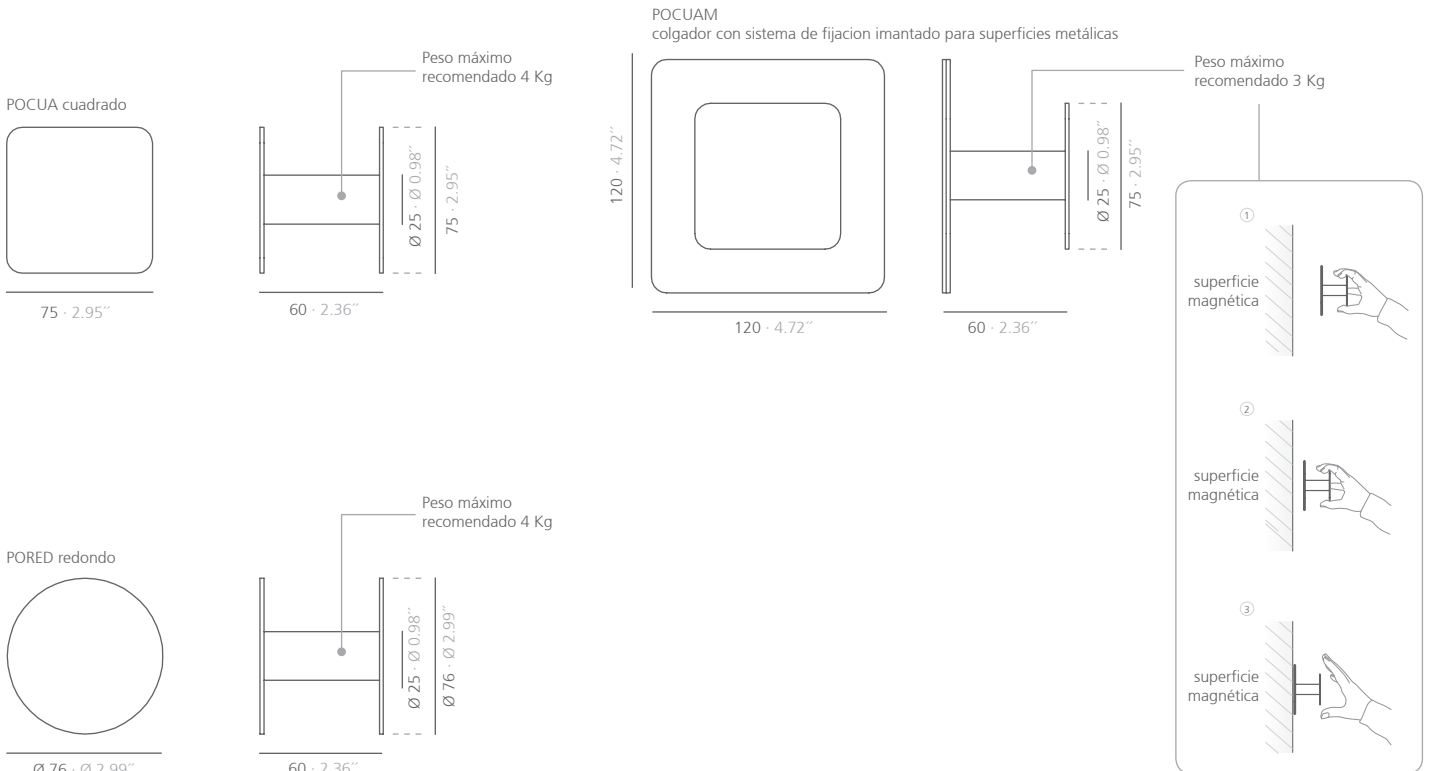
- Material: Acero.
- Dimensiones: 75x60x75mm

PORED REDONDO

- Material: Acero.
- Dimensiones: Ø80x60mm

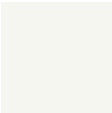




POCUAM

- Material: Acero.
- Dimensiones: 120x120x60mm



Unidades del sistema internacional: mm y pulgadas.

Acabados:

				
blanco brillo	negro satinado RAL 9011	gris beige brillo RAL 1019	mostaza brillo RAL 1012	contrachapado acabado roble
*Pintura de poliéster				*Opcional plancha frontal

Para acabados y dimensiones especiales, consultar.

Mantenimiento:

-Madera:

Se aconseja pasar simplemente un paño o utilizar productos en el comercio específicos para la limpieza de la madera.
Se deben evitar productos que contengan disolventes y/o alcohol.

-Pintura de poliéster:

Para sucio seco (polvo), se aconseja un trapo humedecido con agua.
Para sucio grasiento/untuoso (huellas), se aconseja pasar una esponja con agua y detergente líquido para platos (Vim líquido) y luego con un paño humedecido con agua.
Se debe evitar la utilización de detergente que contengan disolventes y/o alcohol etílico puro.

-Aluminio-metal-cristal-melaminizado-material plástico:

Se aconseja el uso de productos normales en el comercio, para superficies delicadas.
Se deben evitar absolutamente alcohol, disolventes y detergentes abrasivos.

Instrucciones de montaje:

