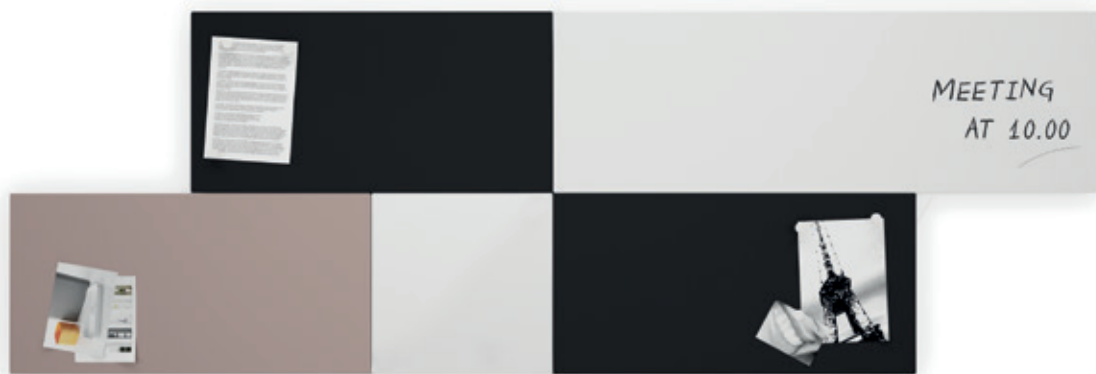


systemtronic

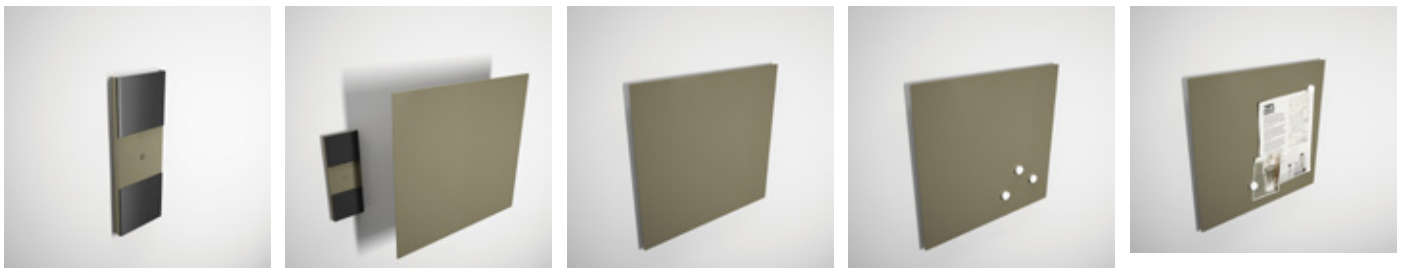
ficha técnica MODULOR



Descripción general:

Paneles informativos metálicos de diversas dimensiones y colores que permiten adaptar elementos magnéticos y crear originales composiciones de pared en múltiples espacios: puntos informativos, oficinas, recepciones, habitaciones infantiles, etc.

Diseñador: Pablo Gironés.

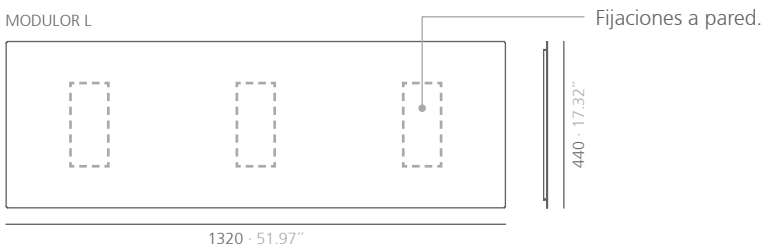
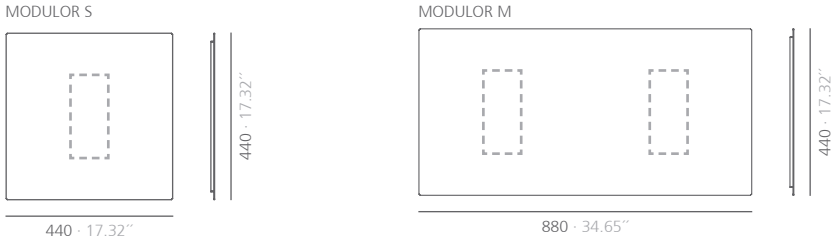


Descripción Técnica:

Material: Acero.

Dimensiones:

MODULOR_S: 440x440 mm
 MODULOR_M: 880x440 mm
 MODULOR_L: 1320x440 mm



Unidades del sistema internacional: mm y pulgadas.

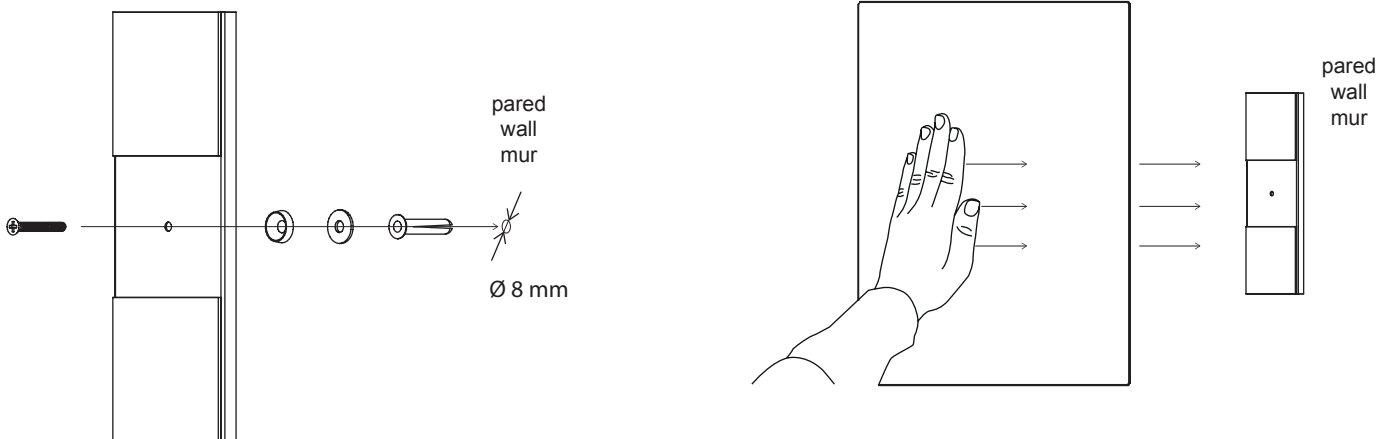
Acabados:



Para acabados y dimensiones especiales, consultar.

Instrucciones de montaje:

Sistema magnético de fijación.



Mantenimiento:**-Pintura de poliéster:**

Para sucio seco (polvo), se aconseja un trapo humedecido con agua.

Para sucio grasiento/untuoso (huellas), se aconseja pasar una esponja con agua y detergente líquido para platos (Vim líquido) y luego con un paño humedecido con agua.

Se debe evitar la utilización de detergente que contengan disolventes y/o alcohol etílico puro.

-Aluminio-metal-cristal-melaminizado-material plástico:

Se aconseja el uso de productos normales en el comercio, para superficies delicadas.

Se deben evitar absolutamente alcohol, disolventes y detergentes abrasivos.