

systemtronic

ficha técnica CLIMB



Descripción general:

Perchero de pared disponible en seis longitudes diferentes fabricado en aluminio.
El sistema de fijación de los colgadores al perfil simplifica su montaje.

Diseñador: STC Studio.



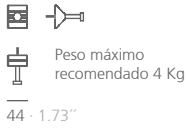
Descripción técnica:

Material: perfil de aluminio extrusionado, anodizado plata mate.

Dimensiones:

Climb_B1: 50x63x44 mm
 Climb_B2: 50x63x194 mm
 Climb_B3: 50x63x344 mm
 Climb_B4: 50x63x494 mm
 Climb_B7: 50x63x944 mm
 Climb_B15: 50x63x2144 mm

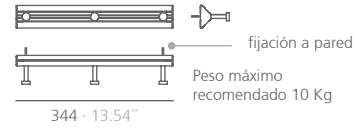
CLI1 1 colgador



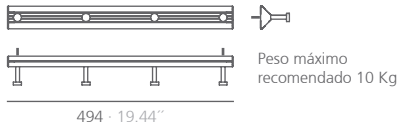
CLI2 2 colgadores



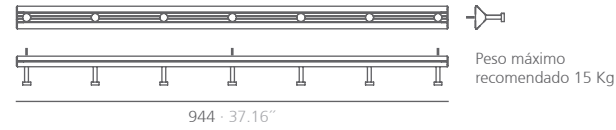
CLI3 3 colgadores



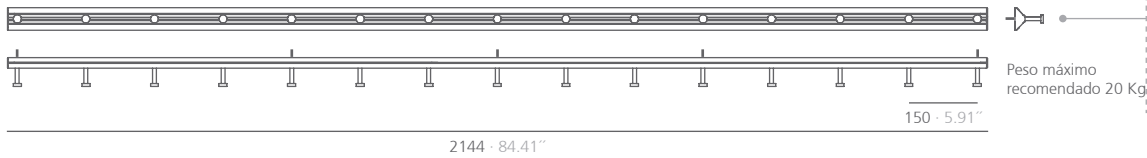
CLI4 4 colgadores



CLI7 7 colgadores



CLI15 15 colgadores



Unidades del sistema internacional: mm y pulgadas.

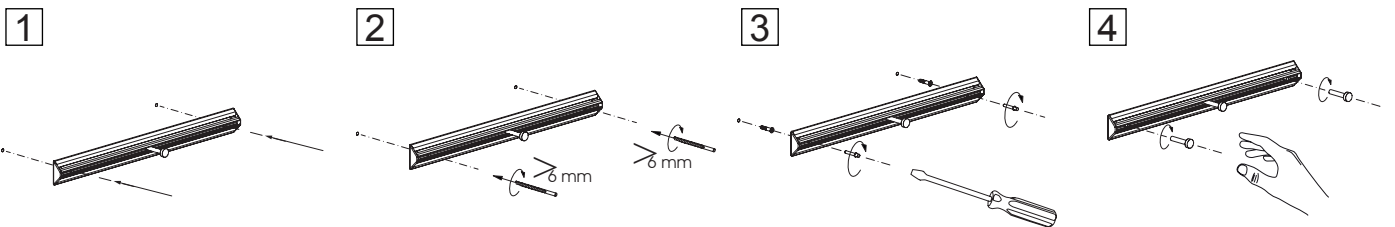
ACABADO:



Para mantener inalterable su acabado, evitar la exposición en zonas húmedas. No apto para baños.

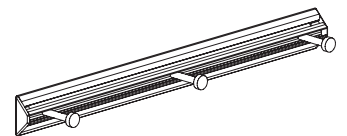
Para acabados y dimensiones especiales, consultar.

Instrucciones de montaje:



Mantenimiento:

-Aluminio-metal-cristal-melaminizado-material plástico:
 Se aconseja el uso de productos normales en el comercio, para superficies delicadas.
 Se deben evitar absolutamente alcohol, disolventes y detergentes abrasivos.



systemtronic _Climb
 www.st-systemtronic.com
 nacional@st-systemtronic.com · export@st-systemtronic.com
 tel. 96-1852784 · fax.34-961854482